

# PROGRAMA INTERNO DE TRABAJO MAYO 2015



Comisión de Derechos Humanos  
del Estado de Zacatecas

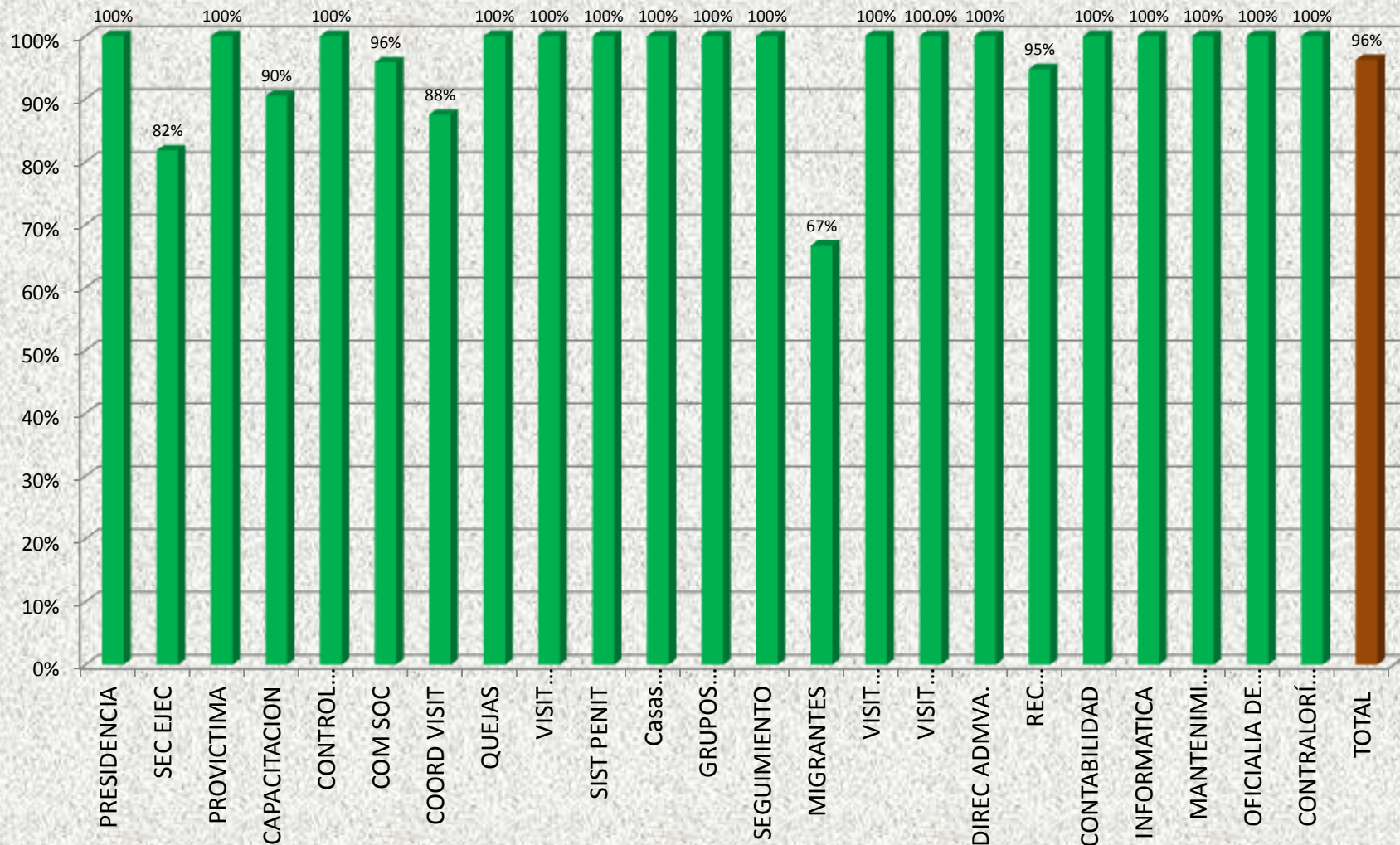
**SECRETARÍA EJECUTIVA**  
UNIDAD DE PROGRAMACIÓN Y PLANEACIÓN  
MAYO 2015

# PROGRAMA INTERNO DE TRABAJO MAYO 2015

Departamentos	No. De Acciones	No. De Acciones Realizadas	%	No. De Acciones NO programadas o realizadas con anticipación	%	Porcentaje TOTAL
PRESIDENCIA	11	11	100%	2	18%	118.2%
SEC EJEC	22	18	82%	2	9%	90.9%
PROVICTIMA	11	11	100%	1	9%	109.1%
CAPACITACION	21	19	90%	4	19%	109.5%
CONTROL DOC / UPP	14	14	100%	0	0%	100.0%
COM SOC	24	23	96%	1	4%	100.0%
COORD VISIT	8	7	88%	0	0%	87.5%
QUEJAS	7	7	100%	1	14%	114.3%
VISIT GENERALES	15	15	100%	0.25	2%	101.7%
SIST PENIT	11	11	100%	2	18%	118.2%
Casas Asistenciales	9	9	100%	0	0%	100.0%
GRUPOS VULNERABLES	5	5	100%	0	0%	100.0%
SEGUIMIENTO	7	7	100%	1	14%	114.3%
MIGRANTES	6	4	67%	1	17%	83.3%
VISIT ITINERANTE	22	22	100%	0	0%	100.0%
VISIT REGIONALES	29	29.00	100.0%	0	1%	101.0%
DIREC ADMVA.	15	15	100%	2	13%	113.3%
REC HUMANOS	19	18	95%	1	5%	100.0%
CONTABILIDAD	12	12	100%	0	0%	100.0%
INFORMATICA	18	18	100%	2	11%	111.1%
MANTENIMIENTO	14	14	100%	0	0%	100.0%
OFICIALIA DE PARTES	9	9	100%	0	0%	100.0%
CONTRALORÍA INTERNA	4	4	100%	1	25%	125.0%
<b>TOTAL</b>	<b>313</b>	<b>302</b>	<b>96%</b>	<b>22</b>	<b>7%</b>	<b>103.3%</b>

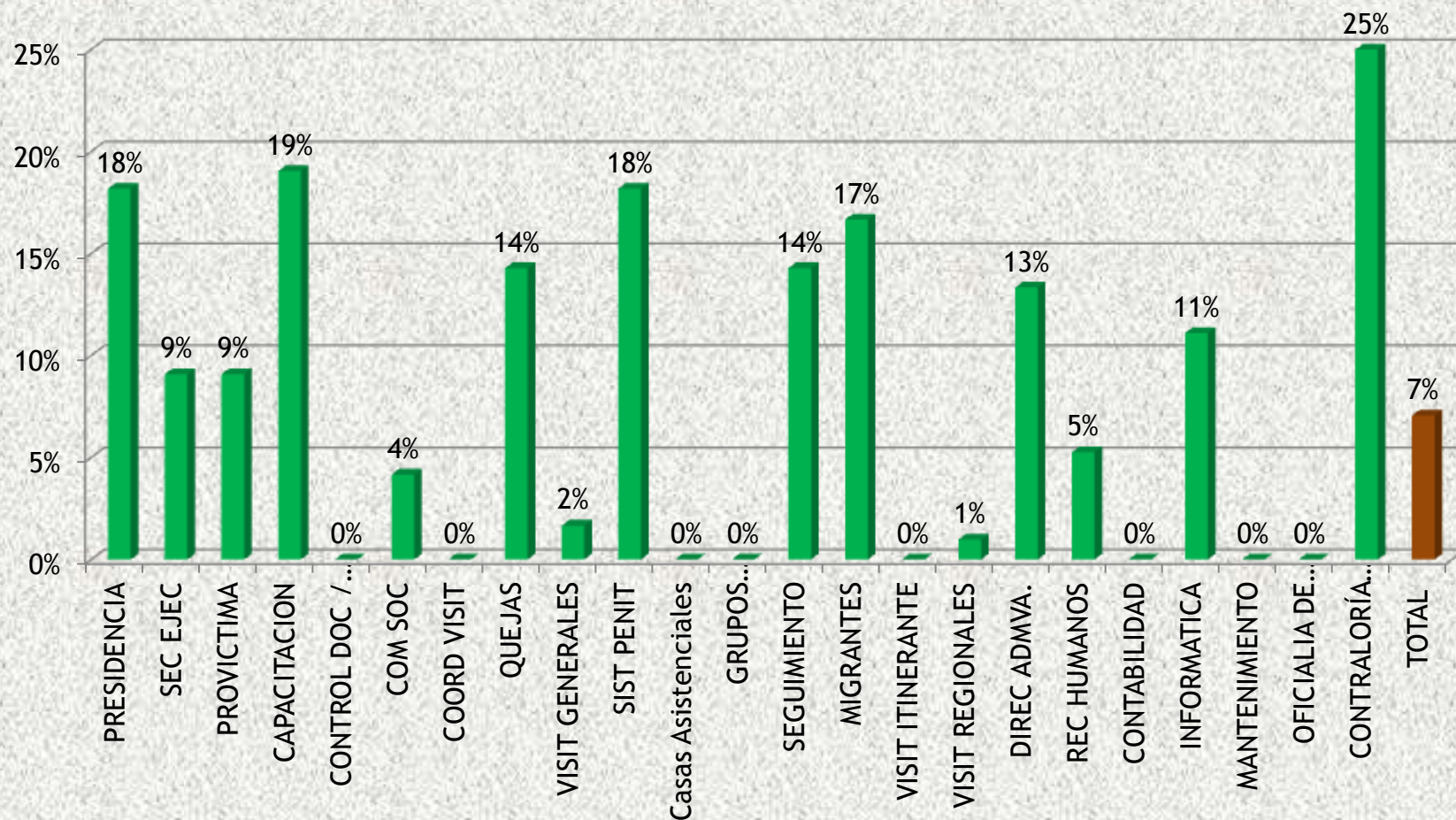
**Nota:** Algunas áreas presentan un cumplimiento arriba del 100%, debido a que algunas actividades proyectadas se han realizado de manera anticipada.

# Mayo 2015 - Porcentaje de Actividades Cumplidas



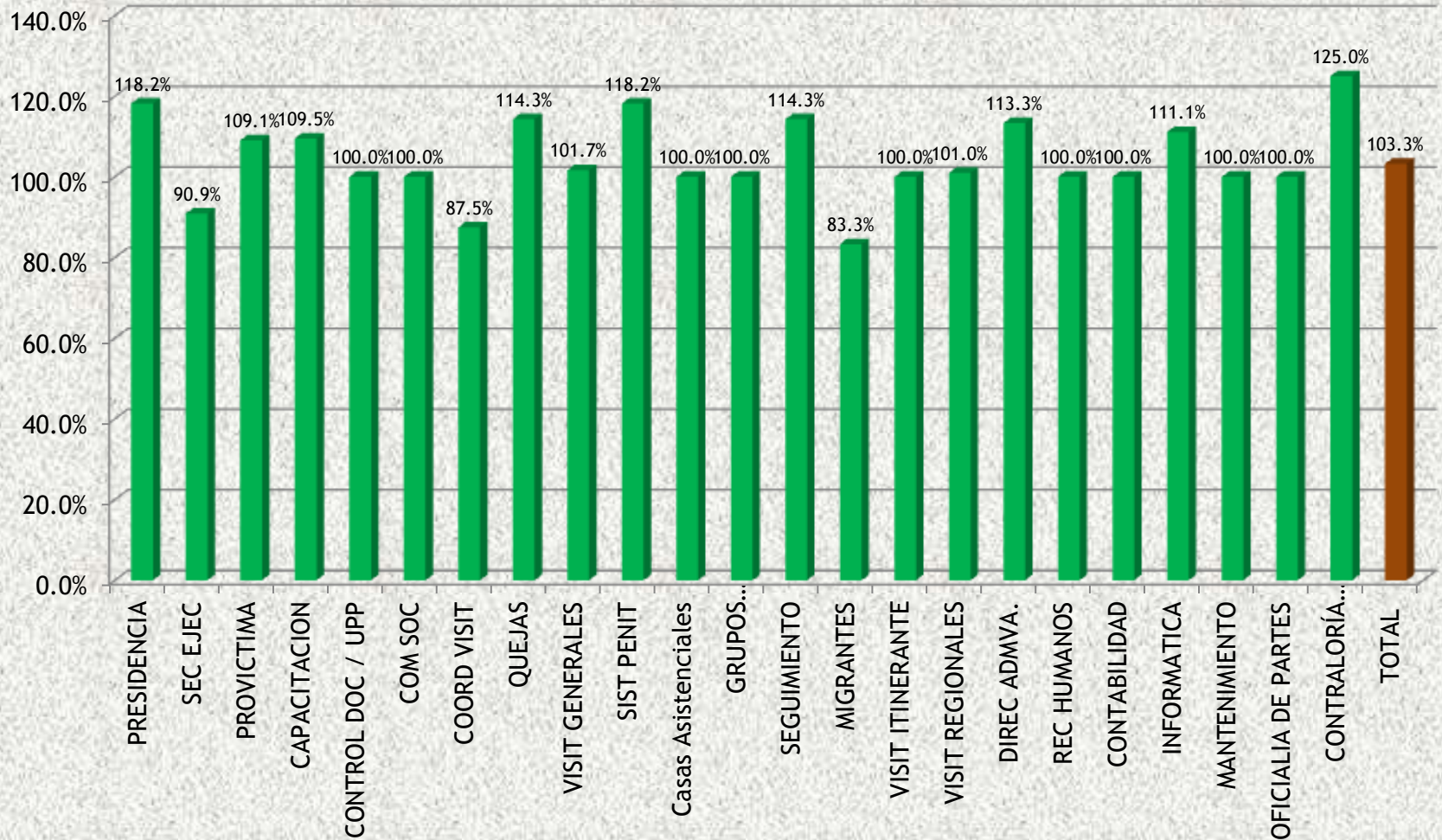


# Mayo 2015 - Porcentaje de Actividades No Programadas o Realizadas con Anticipación



**Nota:** Algunas áreas presentan un cumplimiento arriba del 100%, debido a que algunas actividades proyectadas se han realizado de manera anticipada.

# Mayo 2015 - Porcentaje Total de Cumplimiento 103.3%



**Nota:** Algunas áreas presentan un cumplimiento arriba del 100%, debido a que algunas actividades proyectadas se han realizado de manera anticipada.