

PROGRAMA INTERNO DE TRABAJO MARZO 2016



UNIDAD DE PROGRAMACIÓN Y PLANEACIÓN

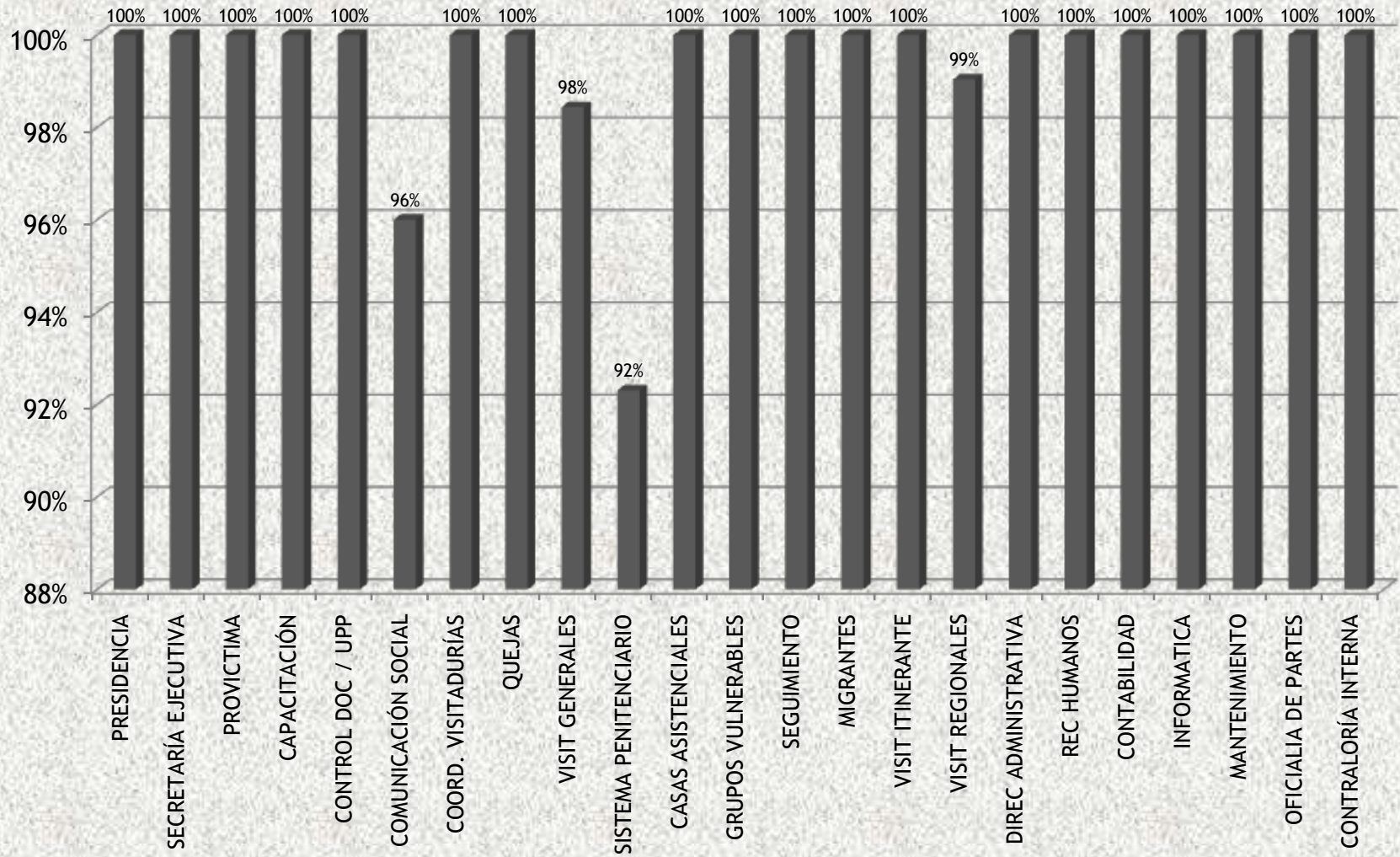
MARZO 2016

PROGRAMA INTERNO DE TRABAJO MARZO 2016

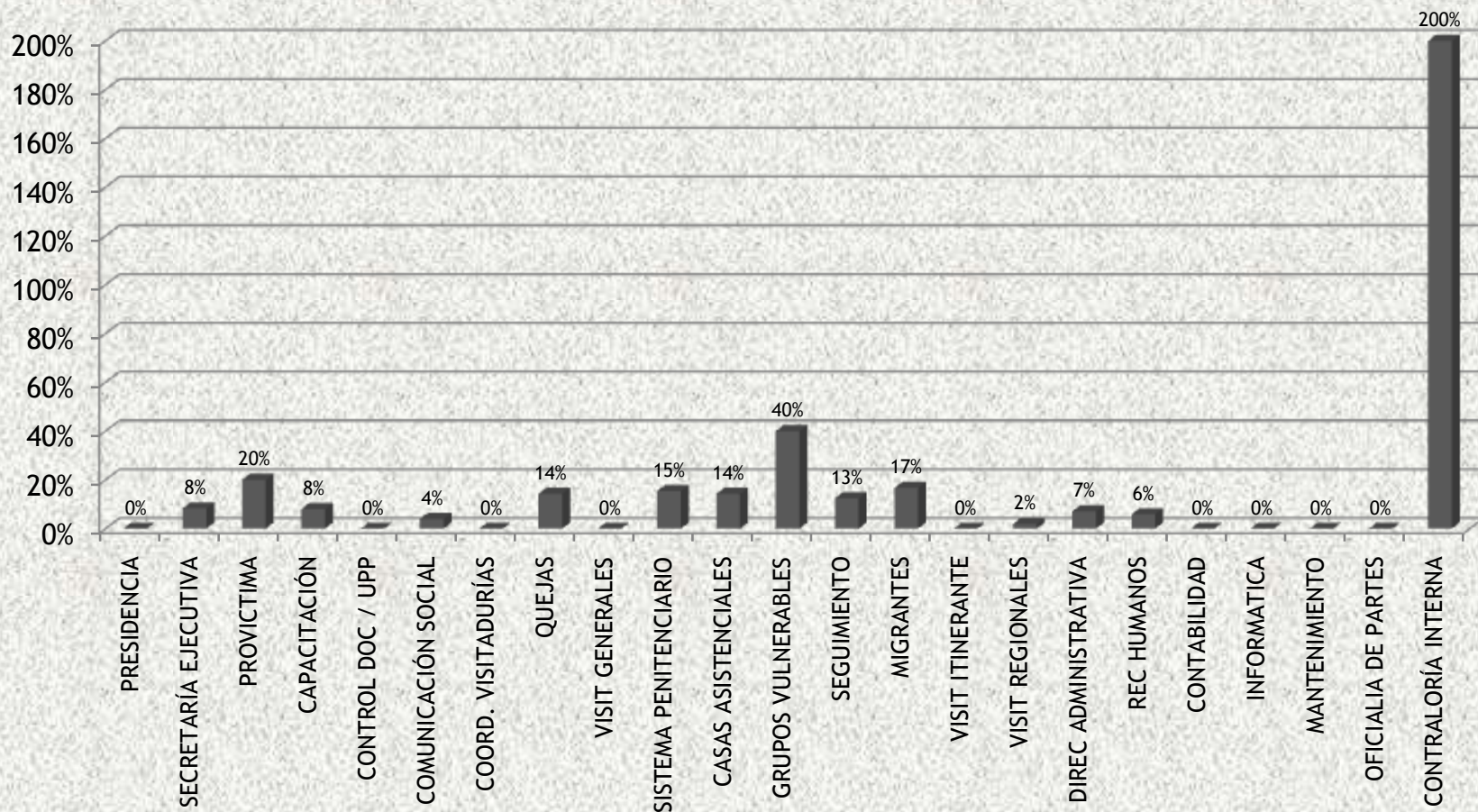
Departamentos	No. De Acciones	No. De Acciones Realizadas	%	No. De Acciones NO programadas o realizadas con anticipación	%	Porcentaje TOTAL
PRESIDENCIA	12	12	100%	0	0%	100.0%
SECRETARÍA EJECUTIVA	24	24	100%	2	8%	108.3%
PROVICTIMA	10	10	100%	2	20%	120.0%
CAPACITACIÓN	25	25	100%	2	8%	108.0%
CONTROL DOC / UPP	13	13	100%	0	0%	100.0%
COMUNICACIÓN SOCIAL	25	24	96%	1	4%	100.0%
COORD. VISITADURÍAS	9	9	100%	0	0%	100.0%
QUEJAS	7	7	100%	1	14%	114.3%
VISIT GENERALES	16	15.75	98%	0	0%	98.4%
SISTEMA PENITENCIARIO	13	12	92%	2	15%	107.7%
CASAS ASISTENCIALES	7	7	100%	1	14%	114.3%
GRUPOS VULNERABLES	5	5	100%	2	40%	140.0%
SEGUIMIENTO	8	8	100%	1	13%	112.5%
MIGRANTES	6	6	100%	1	17%	116.7%
VISIT ITINERANTE	23	23	100%	0	0%	100.0%
VISIT REGIONALES	30	29.43	99%	1	2%	101.0%
DIREC ADMINISTRATIVA	14	14	100%	1	7%	107.1%
REC HUMANOS	17	17	100%	1	6%	105.9%
CONTABILIDAD	12	12	100%	0	0%	100.0%
INFORMATICA	16	16	100%	0	0%	100.0%
MANTENIMIENTO	14	14	100%	0	0%	100.0%
OFICIALIA DE PARTES	9	9	100%	0	0%	100.0%
CONTRALORÍA INTERNA	1	1	100%	2	200%	300.0%
TOTAL	316	313	99.4%	20	7.7%	115.4%

Nota: Algunas áreas presentan un cumplimiento arriba del 100%, debido a que algunas actividades proyectadas se han realizado de manera anticipada.

Marzo 2016 - Porcentaje de Actividades Cumplidas

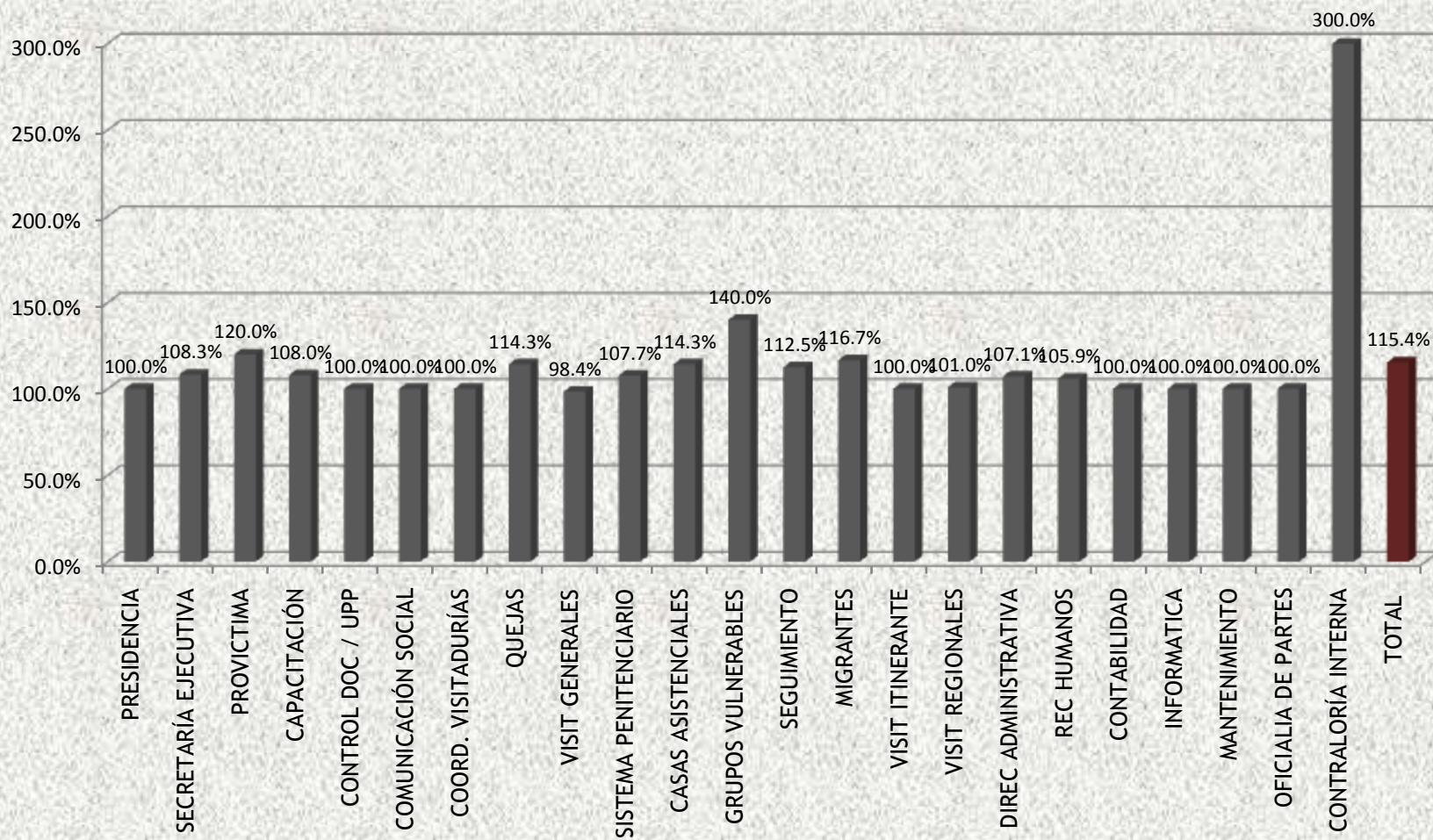


Marzo 2016- Porcentaje de Actividades No Programadas o Realizadas con Anticipación



Nota: Algunas áreas presentan un cumplimiento arriba del 100%, debido a que algunas actividades proyectadas se han realizado de manera anticipada.

Marzo 2016 - Porcentaje de Cumplimiento 115.4%



Nota: Algunas áreas presentan un cumplimiento arriba del 100%, debido a que algunas actividades proyectadas se han realizado de manera anticipada.