

PROGRAMA INTERNO DE TRABAJO JUNIO 2013



Comisión de Derechos Humanos
del Estado de Zacatecas

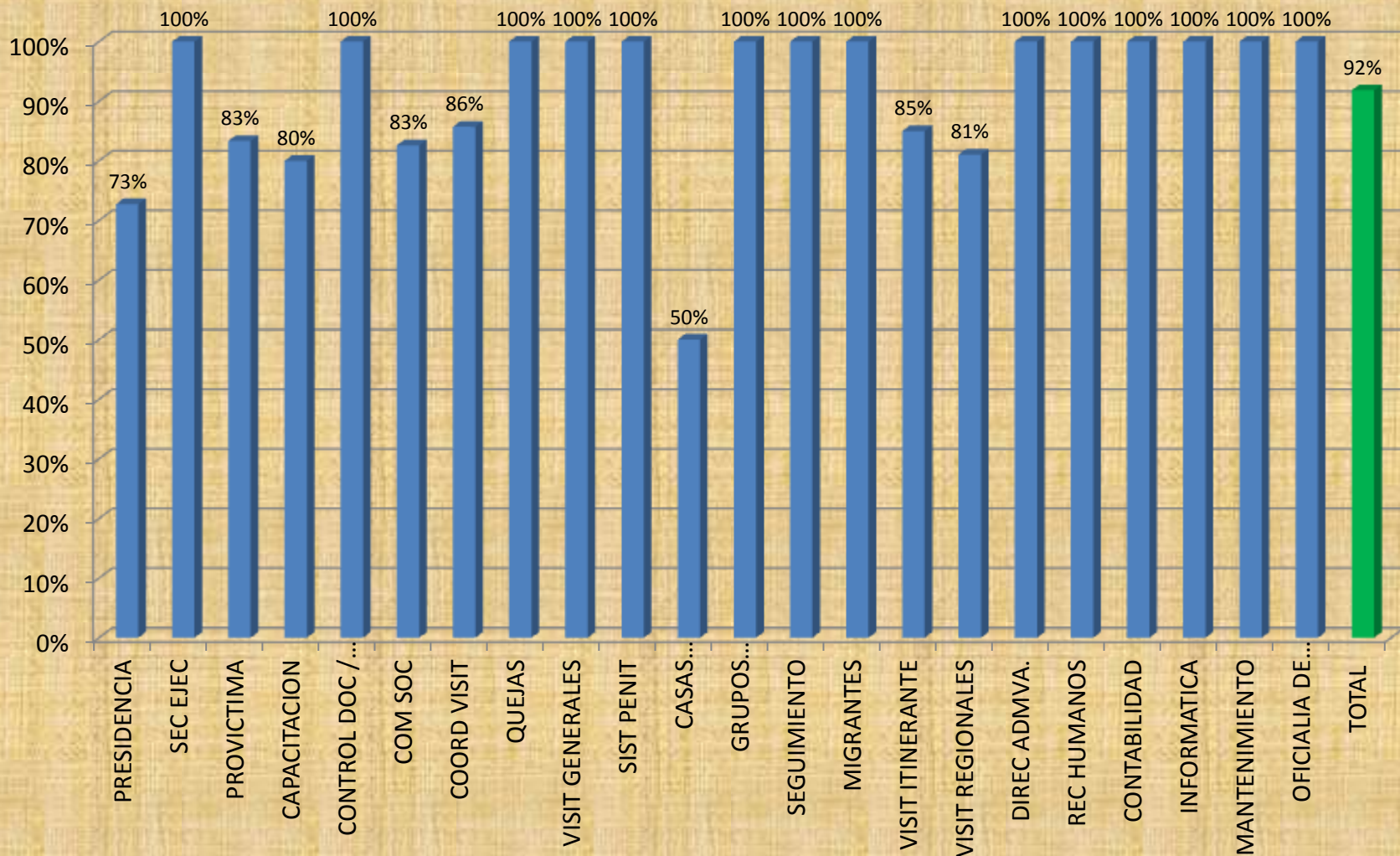
DIRECCIÓN ADMINISTRATIVA
UNIDAD DE PROGRAMACIÓN Y PLANEACIÓN
JUNIO 2013

PROGRAMA INTERNO DE TRABAJO JUNIO 2013

Departamentos	No. De Acciones	No. De Acciones Realizadas	%	No. De Acciones NO programadas o realizadas con anticipación	%	Porcentaje TOTAL
PRESIDENCIA	11	8	73%	1	9%	82%
SEC EJEC	18	18	100%	3	17%	117%
PROVICTIMA	6	5	83%	1	17%	100%
CAPACITACION	25	20	80%	1	4%	84%
CONTROL DOC / UPP	11	11	100%	1	9%	109%
COM SOC	23	19	83%	2	9%	91%
COORD VISIT	7	6	86%	1	14%	100%
QUEJAS	9	9	100%	0	0%	100%
VISIT GENERALES	10	10	100%	1	10%	110%
SIST PENIT	13	13	100%	1	8%	108%
CASAS ASISTENCIALES	4	2	50%	1	25%	75%
GRUPOS VULNERABLES	4	4	100%	1	25%	125%
SEGUIMIENTO	7	7	100%	0	0%	100%
MIGRANTES	4	4	100%	3	75%	175%
VISIT ITINERANTE	20	17	85%	1	5%	90%
VISIT REGIONALES	27	22	81%	0	0%	81%
DIREC ADMVA.	15	15	100%	4	27%	127%
REC HUMANOS	12	12	100%	3	25%	125%
CONTABILIDAD	12	12	100%	0	0%	100%
INFORMATICA	20	20	100%	1	5%	105%
MANTENIMIENTO	13	13	100%	0	0%	100%
OFICIALIA DE PARTES	11	11	100%	0	0%	100%
TOTAL	282	258	92%	26	13%	105%

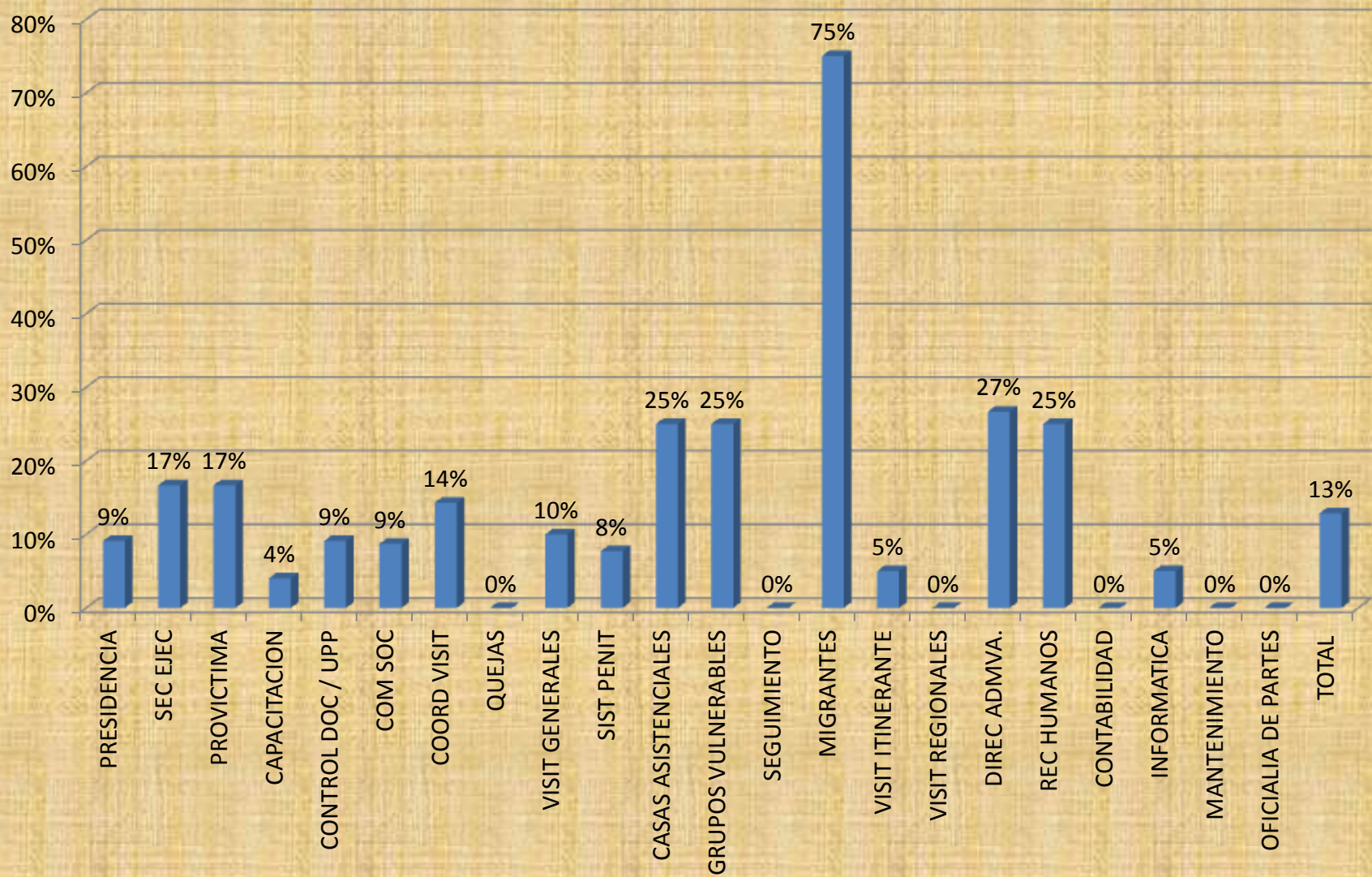
Nota: Algunas áreas presentan un cumplimiento arriba del 100%, debido a que algunas actividades proyectadas se han realizado de manera anticipada.

Junio 2013 - Porcentaje de Actividades Cumplidas

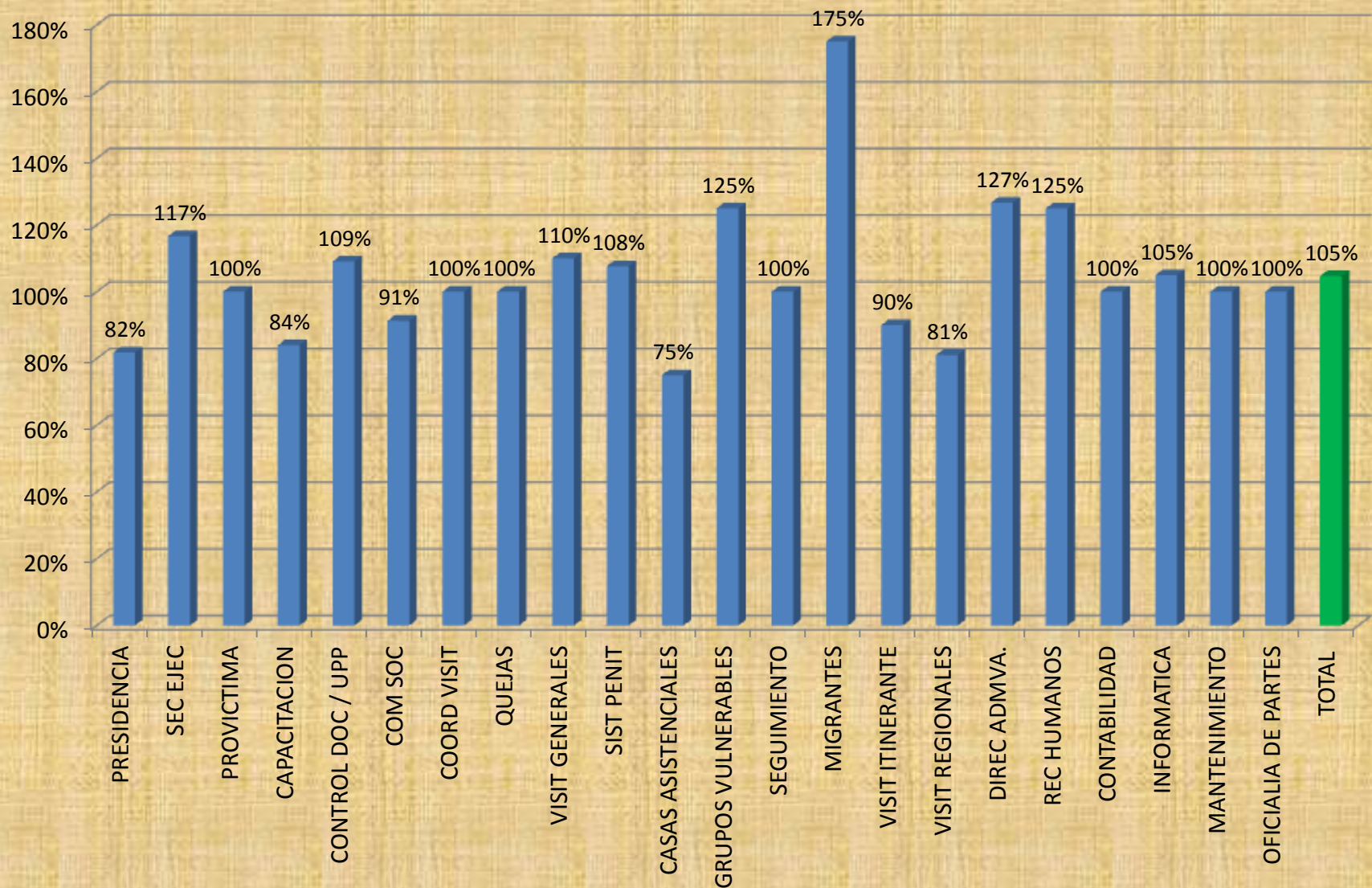


Nota: Algunas áreas presentan un cumplimiento arriba del 100%, debido a que algunas actividades proyectadas se han realizado de manera anticipada.

Junio 2013 - Porcentaje de Actividades No Programadas o Realizadas con Anticipación



Junio 2013 - Porcentaje Total de Cumplimiento 105%



Nota: Algunas áreas presentan un cumplimiento arriba del 100%, debido a que algunas actividades proyectadas se han realizado de manera anticipada.