

PROGRAMA INTERNO DE TRABAJO FEBRERO 2016



Comisión de Derechos Humanos
del Estado de Zacatecas

UNIDAD DE PROGRAMACIÓN Y PLANEACIÓN

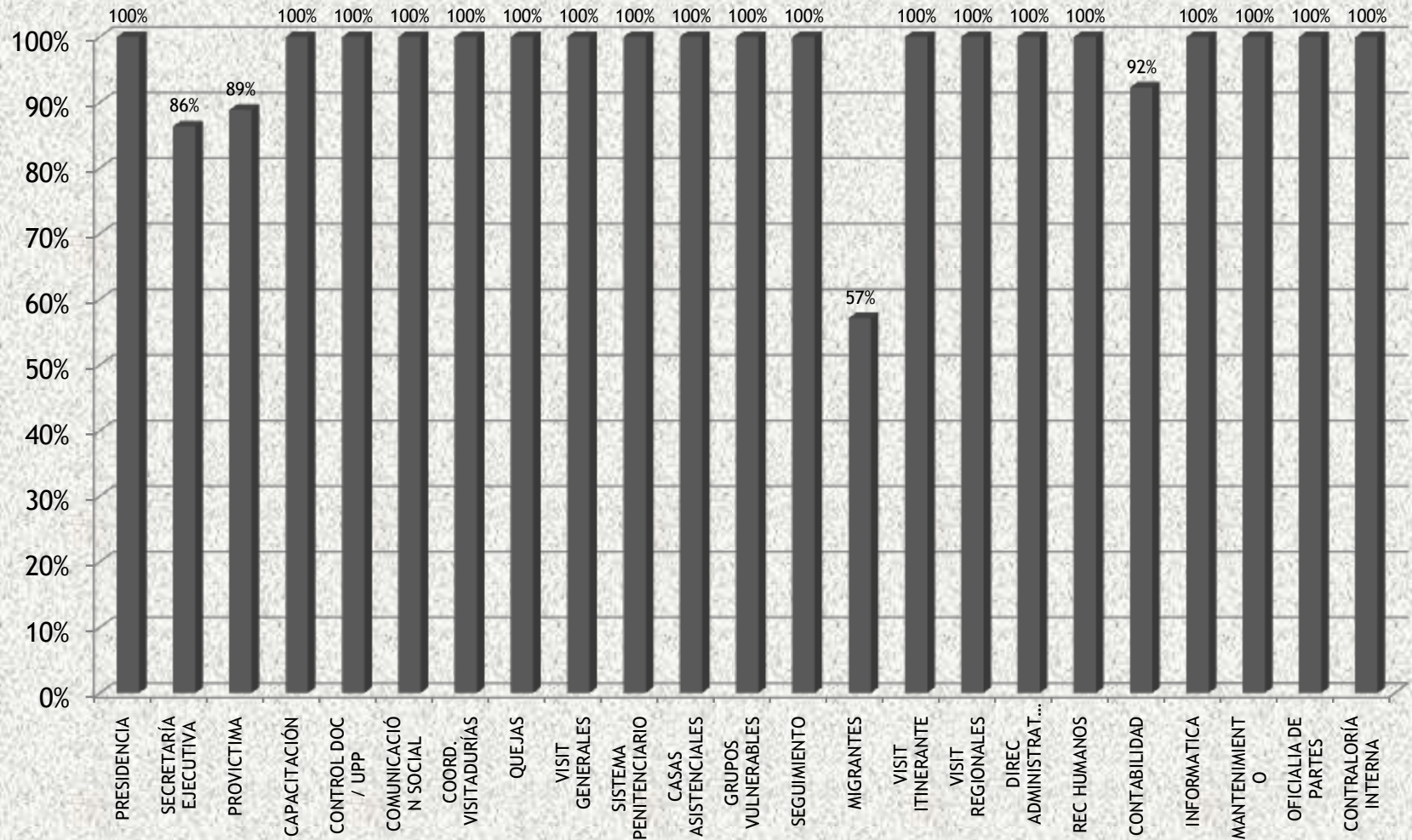
FEBRERO 2016

PROGRAMA INTERNO DE TRABAJO FEBRERO 2016

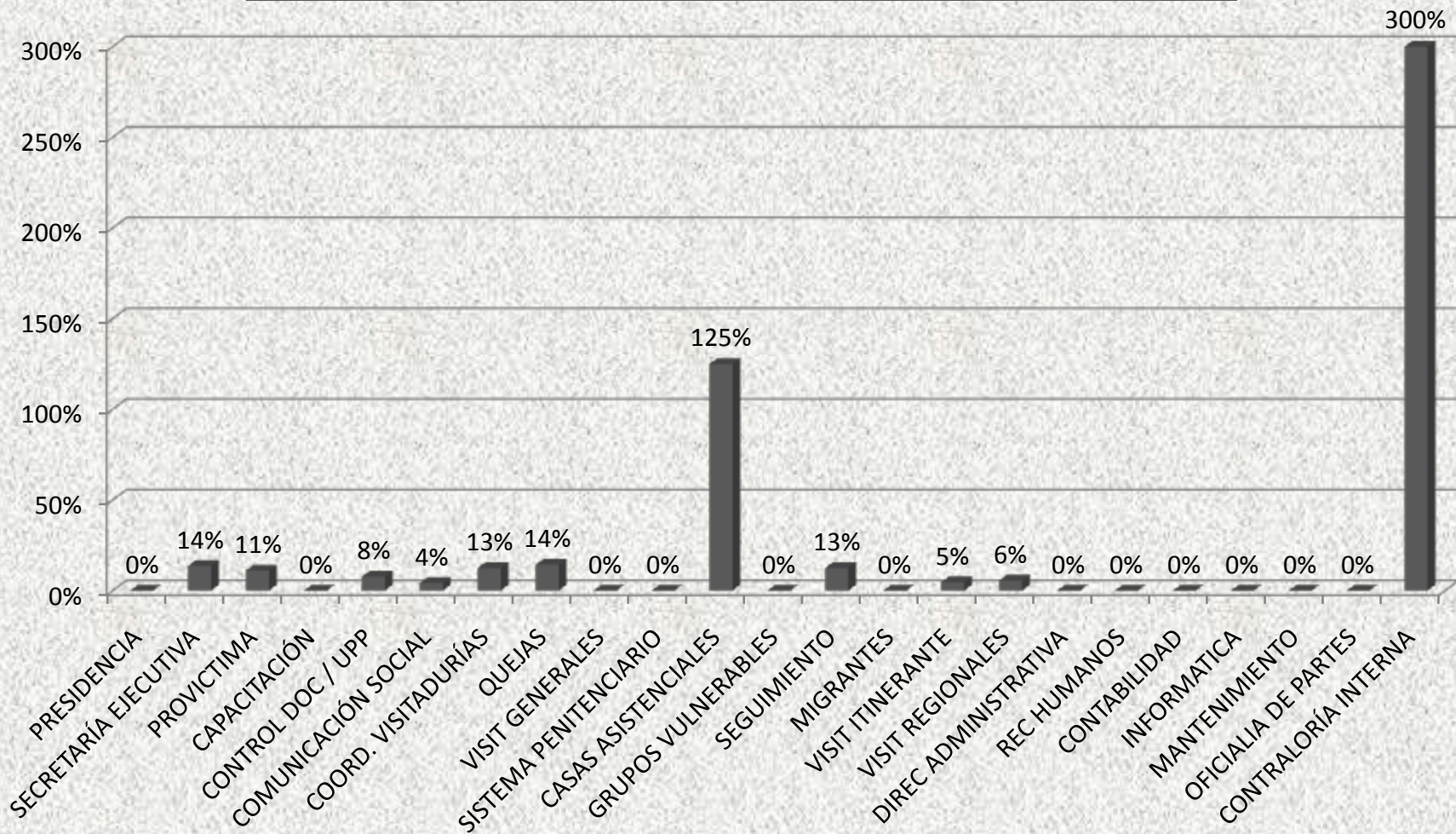
Departamentos	No. De Acciones	No. De Acciones Realizadas	%	No. De Acciones NO programadas o realizadas con anticipación	%	Porcentaje TOTAL
PRESIDENCIA	11	11	100%	0	0%	100.0%
SECRETARÍA EJECUTIVA	22	19	86%	3	14%	100.0%
PROVICTIMA	9	8	89%	1	11%	100.0%
CAPACITACIÓN	27	27	100%	0	0%	100.0%
CONTROL DOC / UPP	13	13	100%	1	8%	107.7%
COMUNICACIÓN SOCIAL	24	24	100%	1	4%	104.2%
COORD. VISITADURÍAS	8	8	100%	1	13%	112.5%
QUEJAS	7	7	100%	1	14%	114.3%
VISIT GENERALES	15	15	100%	0	0%	100.0%
SISTEMA PENITENCIARIO	13	13	100%	0	0%	100.0%
CASAS ASISTENCIALES	4	4	100%	5	125%	225.0%
GRUPOS VULNERABLES	5	5	100%	0	0%	100.0%
SEGUIMIENTO	8	8	100%	1	13%	112.5%
MIGRANTES	7	4	57%	0	0%	57.1%
VISIT ITINERANTE	22	22	100%	1	5%	104.5%
VISIT REGIONALES	29	28.57	100%	2	6%	105.5%
DIREC ADMINISTRATIVA	15	15	100%	0	0%	100.0%
REC HUMANOS	18	18	100%	0	0%	100.0%
CONTABILIDAD	13	12	92%	0	0%	92.3%
INFORMATICA	17	17	100%	0	0%	100.0%
MANTENIMIENTO	14	14	100%	0	0%	100.0%
OFICIALIA DE PARTES	9	9	100%	0	0%	100.0%
CONTRALORÍA INTERNA	1	1	100%	3	300%	400.0%
TOTAL	311	303	96.6 %	20	9.6%	106.2%

Nota: Algunas áreas presentan un cumplimiento arriba del 100%, debido a que algunas actividades proyectadas se han realizado de manera anticipada.

Febrero 2016 - Porcentaje de Actividades Cumplidas

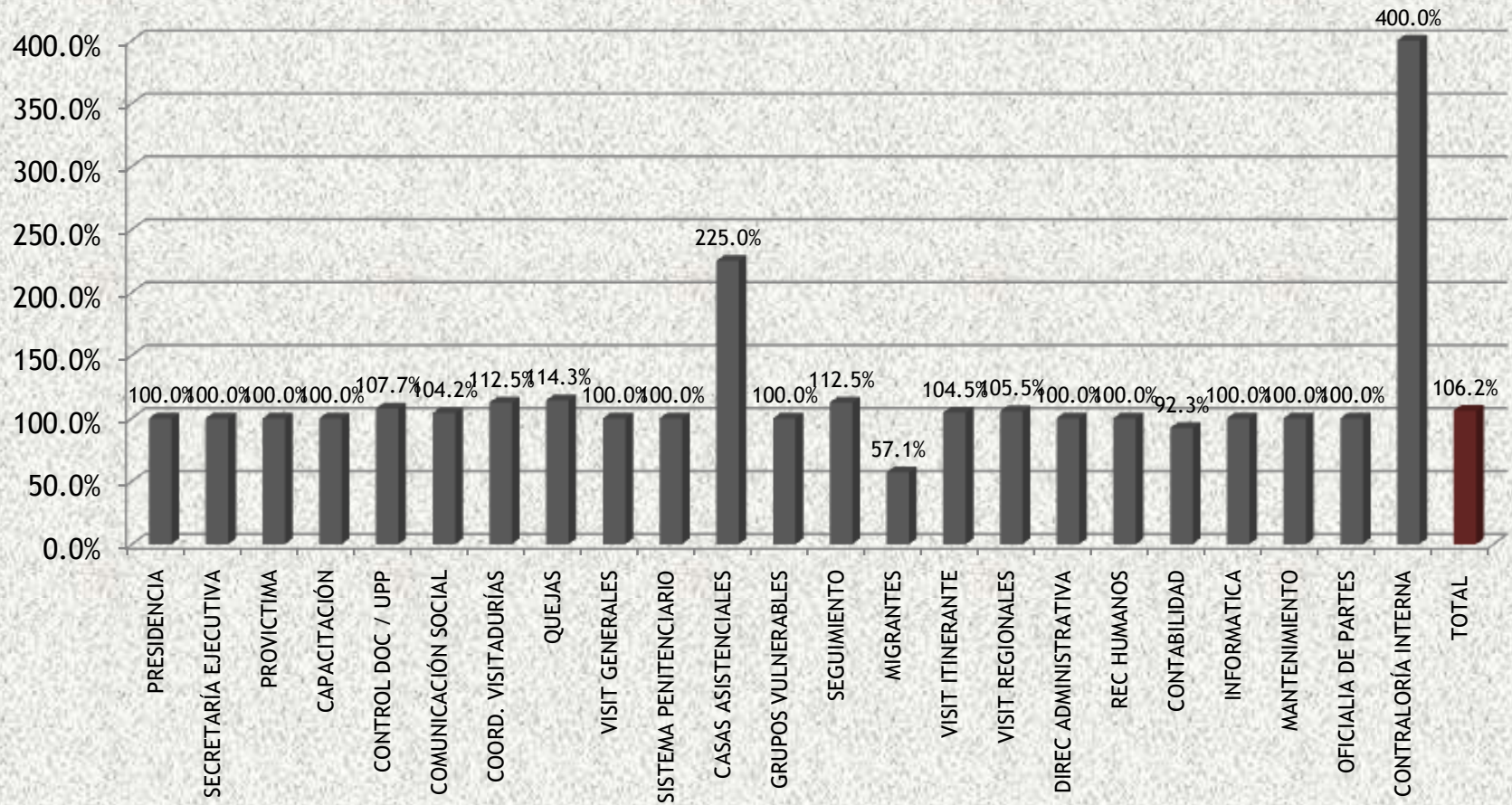


Febrero 2016-Porcentaje de Actividades No Programadas o Realizadas con Anticipación



Nota: Algunas áreas presentan un cumplimiento arriba del 100%, debido a que algunas actividades proyectadas se han realizado de manera anticipada.

Febrero 2016 - Porcentaje de Cumplimiento 106.2%



Nota: Algunas áreas presentan un cumplimiento arriba del 100%, debido a que algunas actividades proyectadas se han realizado de manera anticipada.