

PROGRAMA INTERNO DE TRABAJO FEBRERO 2013



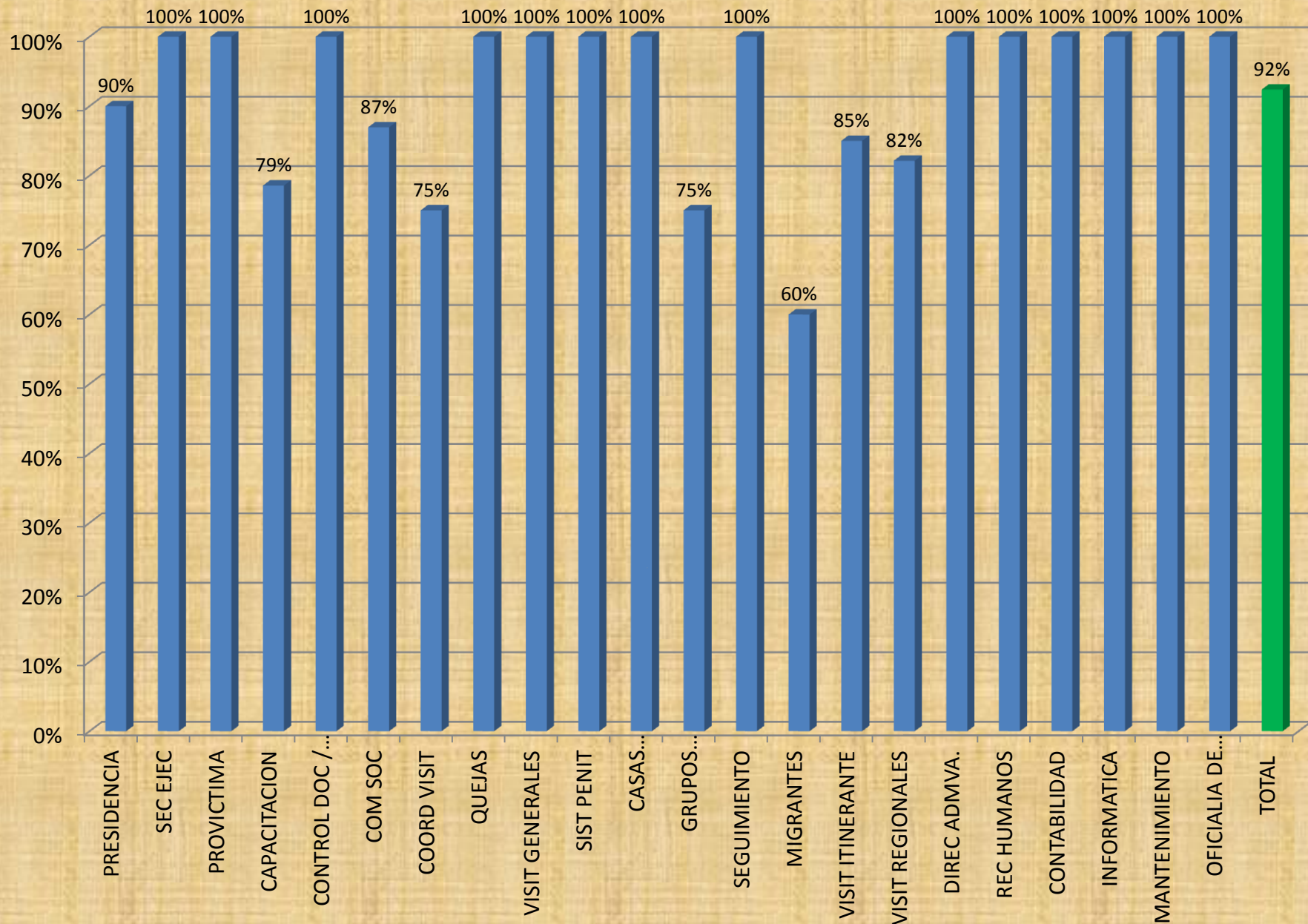
DIRECCIÓN ADMINISTRATIVA
UNIDAD DE PROGRAMACIÓN Y PLANEACIÓN
FEBRERO 2013

PROGRAMA INTERNO DE TRABAJO FEBRERO 2013

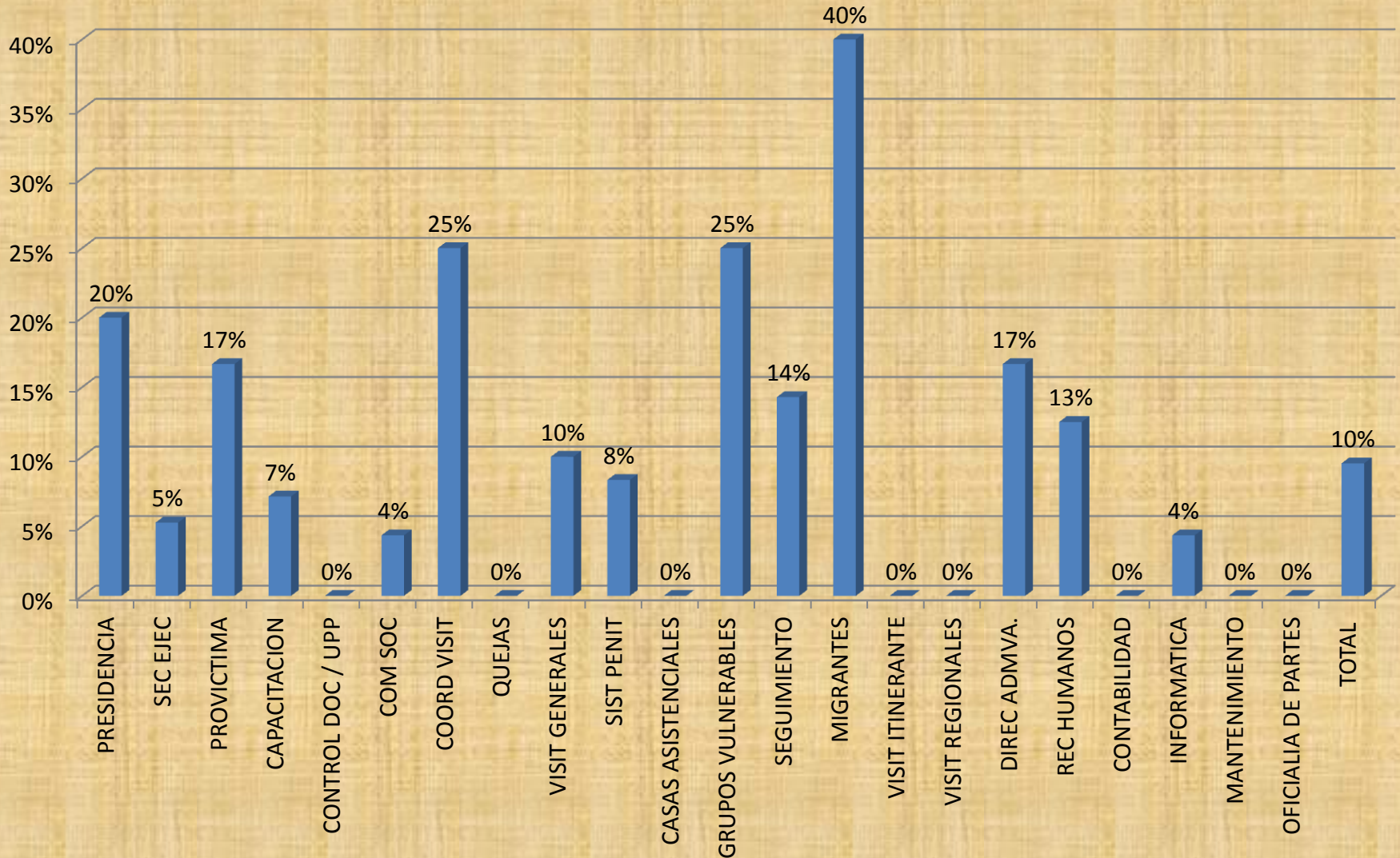
Departamentos	No. De Acciones	No. De Acciones Realizadas	%	No. De Acciones NO programadas o realizadas con anticipación	%	Porcentaje TOTAL
PRESIDENCIA	10	9	90%	2	20%	110%
SEC EJEC	19	19	100%	1	5%	105%
PROVICTIMA	6	6	100%	1	17%	117%
CAPACITACION	28	22	79%	2	7%	86%
CONTROL DOC / UPP	12	12	100%	0	0%	100%
COM SOC	23	20	87%	1	4%	91%
COORD VISIT	8	6	75%	2	25%	100%
QUEJAS	9	9	100%	0	0%	100%
VISIT GENERALES	10	10	100%	1	10%	110%
SIST PENIT	12	12	100%	1	8%	108%
CASAS ASISTENCIALES	4	4	100%	0	0%	100%
GRUPOS VULNERABLES	4	3	75%	1	25%	100%
SEGUIMIENTO	7	7	100%	1	14%	114%
MIGRANTES	5	3	60%	2	40%	100%
VISIT ITINERANTE	20	17	85%	0	0%	85%
VISIT REGIONALES	28	23	82%	0	0%	82%
DIREC ADMVA.	12	12	100%	2	17%	117%
REC HUMANOS	16	16	100%	2	13%	113%
CONTABILIDAD	13	13	100%	0	0%	100%
INFORMATICA	23	23	100%	1	4%	104%
MANTENIMIENTO	13	13	100%	0	0%	100%
OFICIALIA DE PARTES	10	10	100%	0	0%	100%
TOTAL	292	269	92%	20	10%	102%

Nota: Algunas áreas presentan un cumplimiento arriba del 100%, debido a que algunas actividades proyectadas se han realizado de manera anticipada.

Febrero 2013 - Porcentaje de Actividades Cumplidas

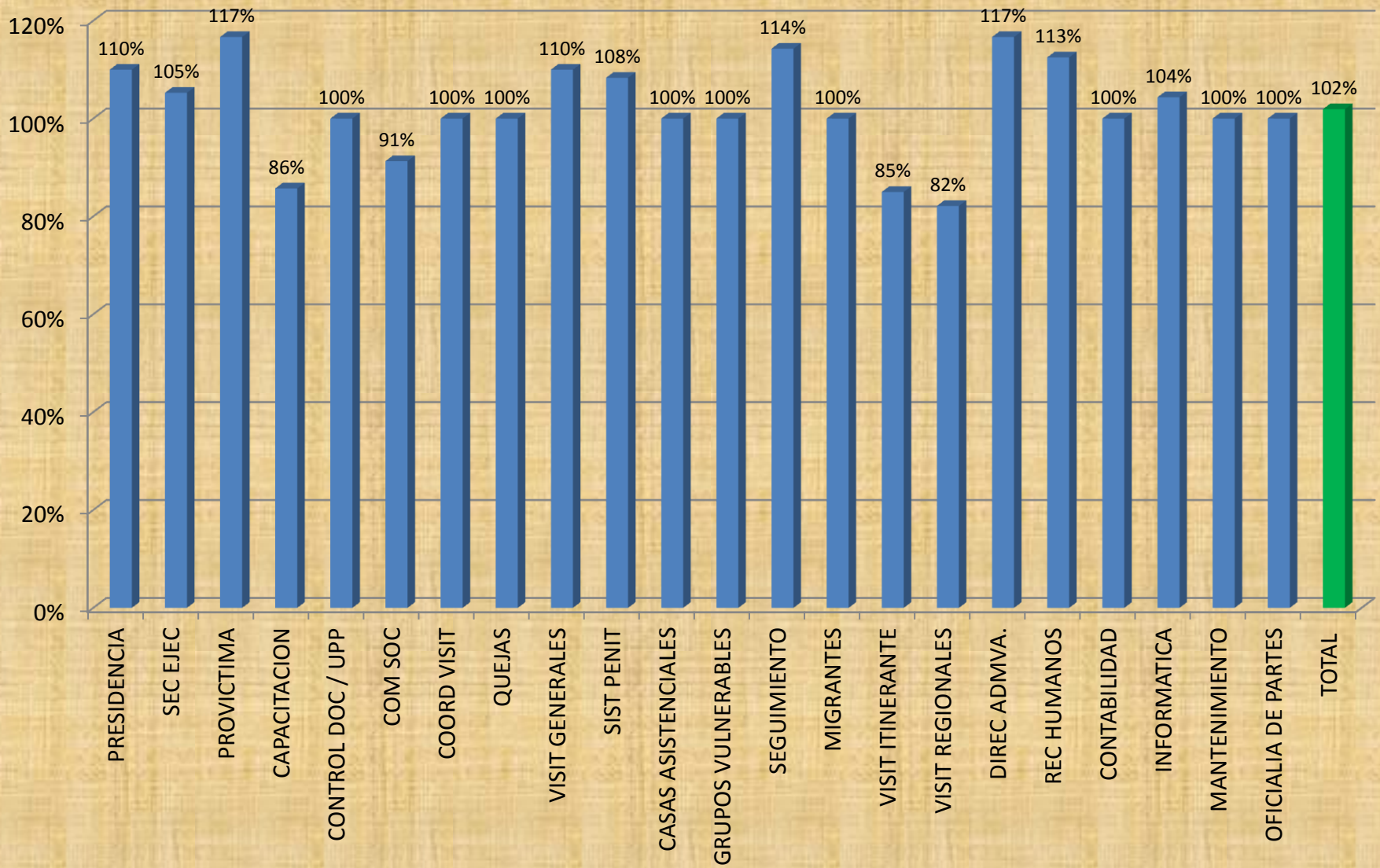


Febrero 2013 - Porcentaje de Actividades No Programadas o Realizadas con Anticipación



Nota: Algunas áreas presentan un cumplimiento arriba del 100%, debido a que algunas actividades proyectadas se han realizado de manera anticipada.

Febrero 2013 - Porcentaje Total de Cumplimiento 102%



Nota: Algunas áreas presentan un cumplimiento arriba del 100%, debido a que algunas actividades proyectadas se han realizado de manera anticipada.