

PROGRAMA INTERNO DE TRABAJO ENERO 2014



Comisión de Derechos Humanos
del Estado de Zacatecas

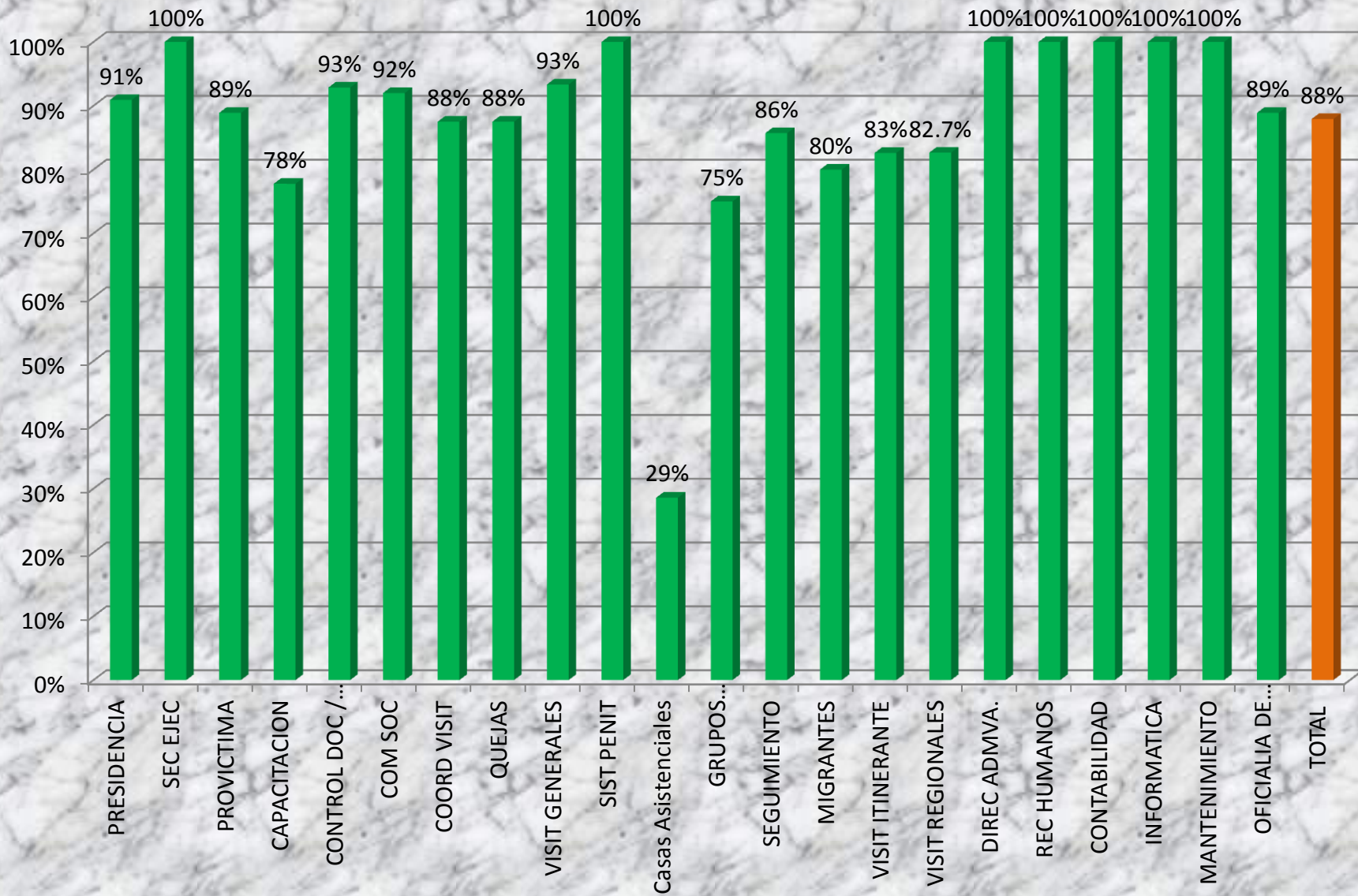
SECRETARÍA EJECUTIVA
UNIDAD DE PROGRAMACIÓN Y PLANEACIÓN
ENERO 2014

PROGRAMA INTERNO DE TRABAJO ENERO 2014

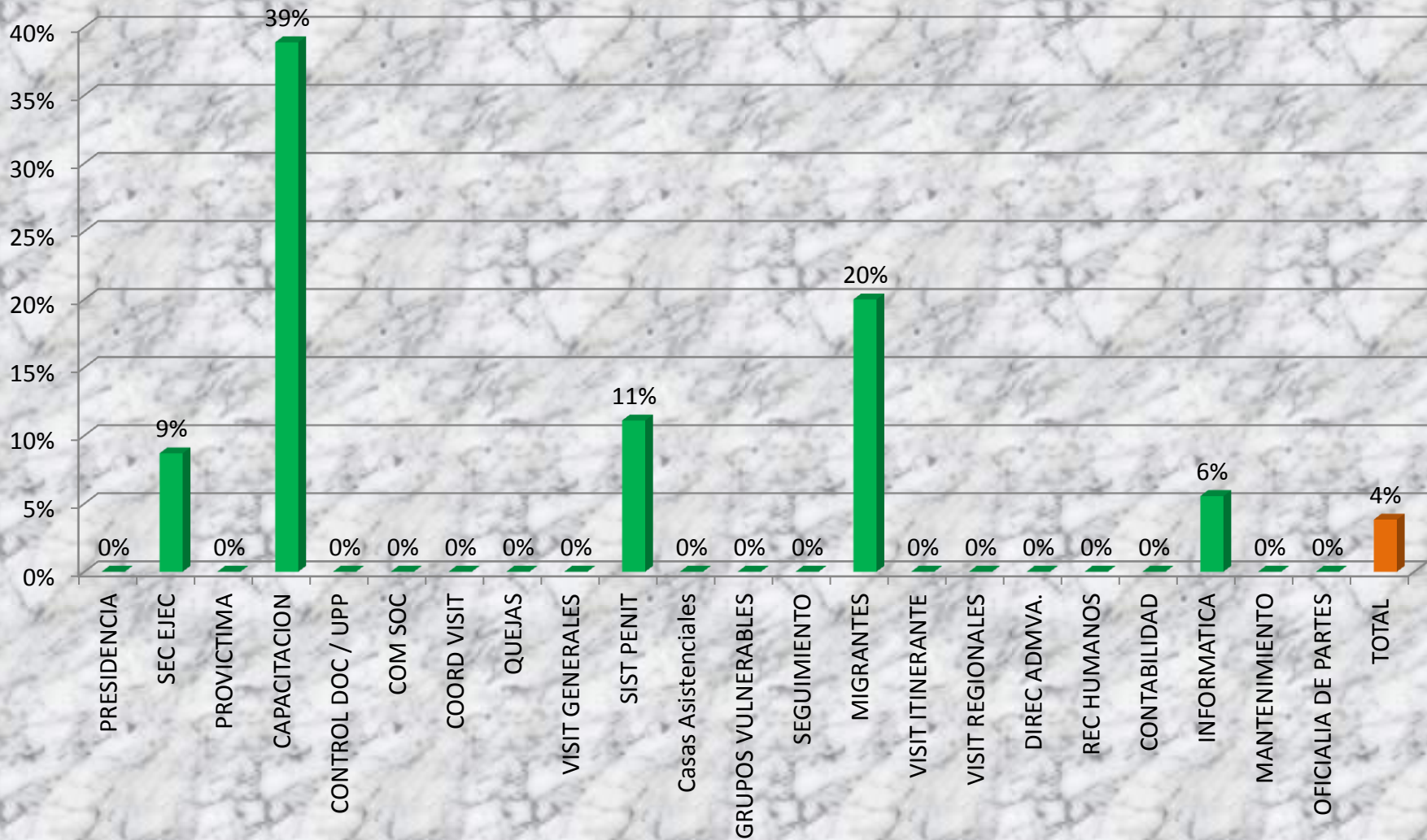
Departamentos	No. De Acciones	No. De Acciones Realizadas	%	No. De Acciones NO programadas o realizadas con anticipación	%	Porcentaje TOTAL
PRESIDENCIA	11	10	91%	0	0%	91%
SEC EJEC	23	23	100%	2	9%	109%
PROVICTIMA	9	8	89%	0	0%	89%
CAPACITACION	18	14	78%	7	39%	117%
CONTROL DOC / UPP	14	13	93%	0	0%	93%
COM SOC	25	23	92%	0	0%	92%
COORD VISIT	8	7	88%	0	0%	88%
QUEJAS	8	7	88%	0	0%	88%
VISIT GENERALES	15	14	93%	0	0%	93%
SIST PENIT	9	9	100%	1	11%	111%
CASAS ASISTENCIALES	7	2	29%	0	0%	29%
GRUPOS VULNERABLES	4	3	75%	0	0%	75%
SEGUIMIENTO	7	6	86%	0	0%	86%
MIGRANTES	5	4	80%	1	20%	100%
VISIT ITINERANTE	23	19	83%	0	0%	83%
VISIT REGIONALES	28	23.14	82.7%	0	0%	83%
DIREC ADMVA.	16	16	100%	0	0%	100%
REC HUMANOS	17	17	100%	0	0%	100%
CONTABILIDAD	12	12	100%	0	0%	100%
INFORMATICA	18	18	100%	1	6%	106%
MANTENIMIENTO	14	14	100%	0	0%	100%
OFICIALIA DE PARTES	9	8	89%	0	0%	89%
TOTAL	300	270	88%	12	4%	91.7%

Nota: Algunas áreas presentan un cumplimiento arriba del 100%, debido a que algunas actividades proyectadas se han realizado de manera anticipada.

Enero 2014 - Porcentaje de Actividades Cumplidas

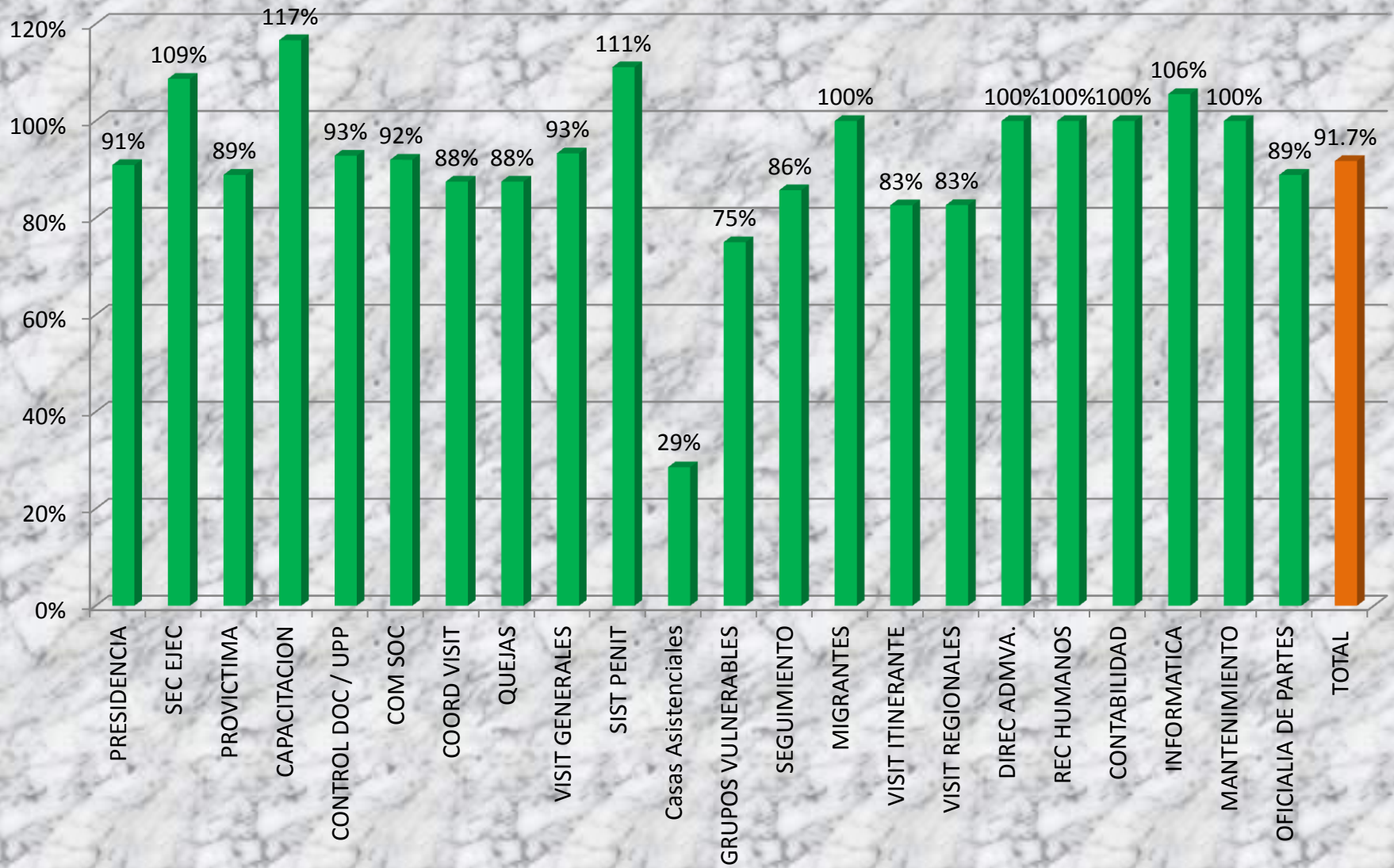


Enero 2014 - Porcentaje de Actividades No Programadas o Realizadas con Anticipación



Nota: Algunas áreas presentan un cumplimiento arriba del 100%, debido a que algunas actividades proyectadas se han realizado de manera anticipada.

Enero 2014 - Porcentaje Total de Cumplimiento 91.7%



Nota: Algunas áreas presentan un cumplimiento arriba del 100%, debido a que algunas actividades proyectadas se han realizado de manera anticipada.