

PROGRAMA INTERNO DE TRABAJO ENERO 2013



Comisión de Derechos Humanos
del Estado de Zacatecas

DIRECCIÓN ADMINISTRATIVA

UNIDAD DE PROGRAMACIÓN Y PLANEACIÓN

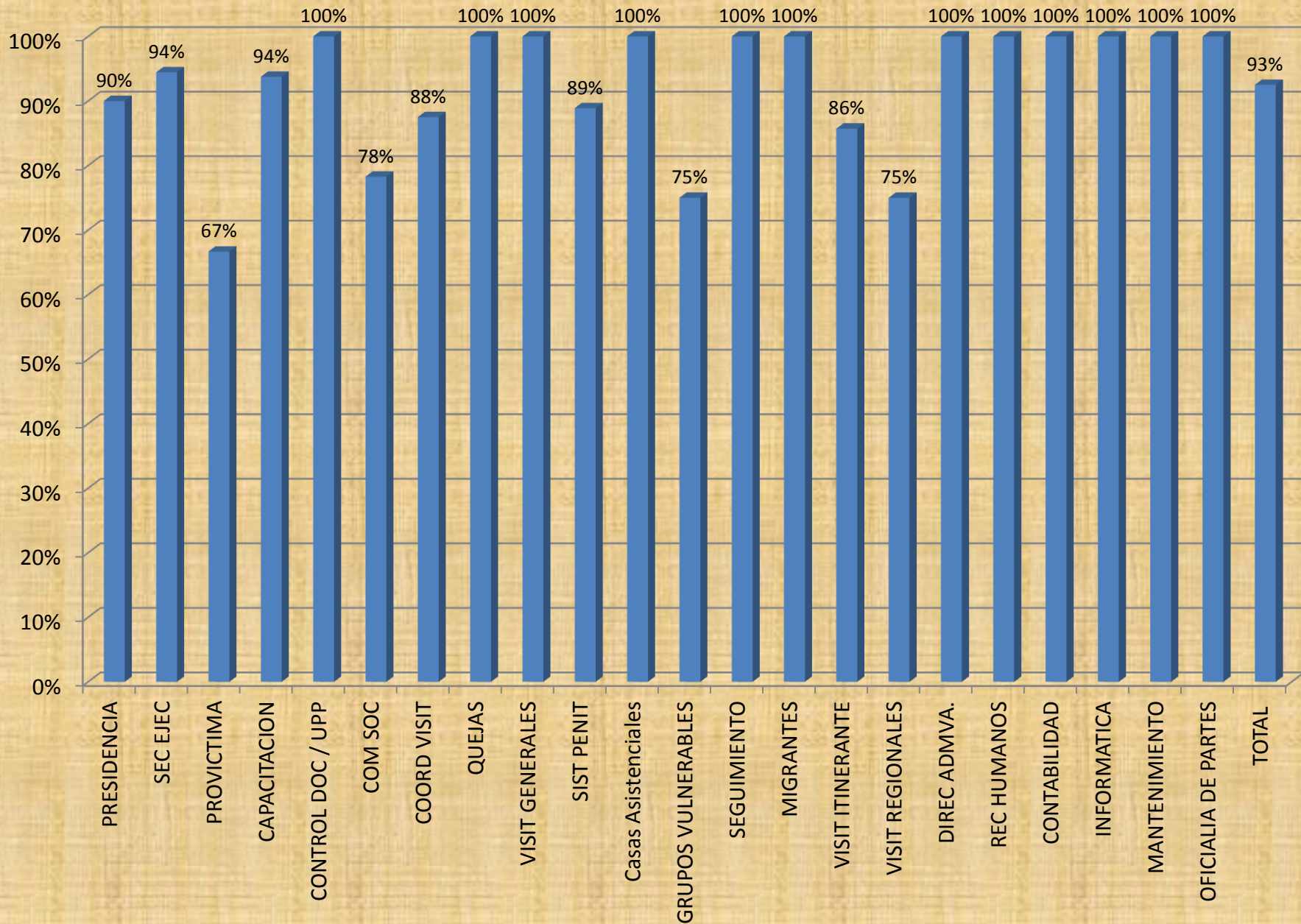
ENERO 2013

PROGRAMA INTERNO DE TRABAJO ENERO 2013

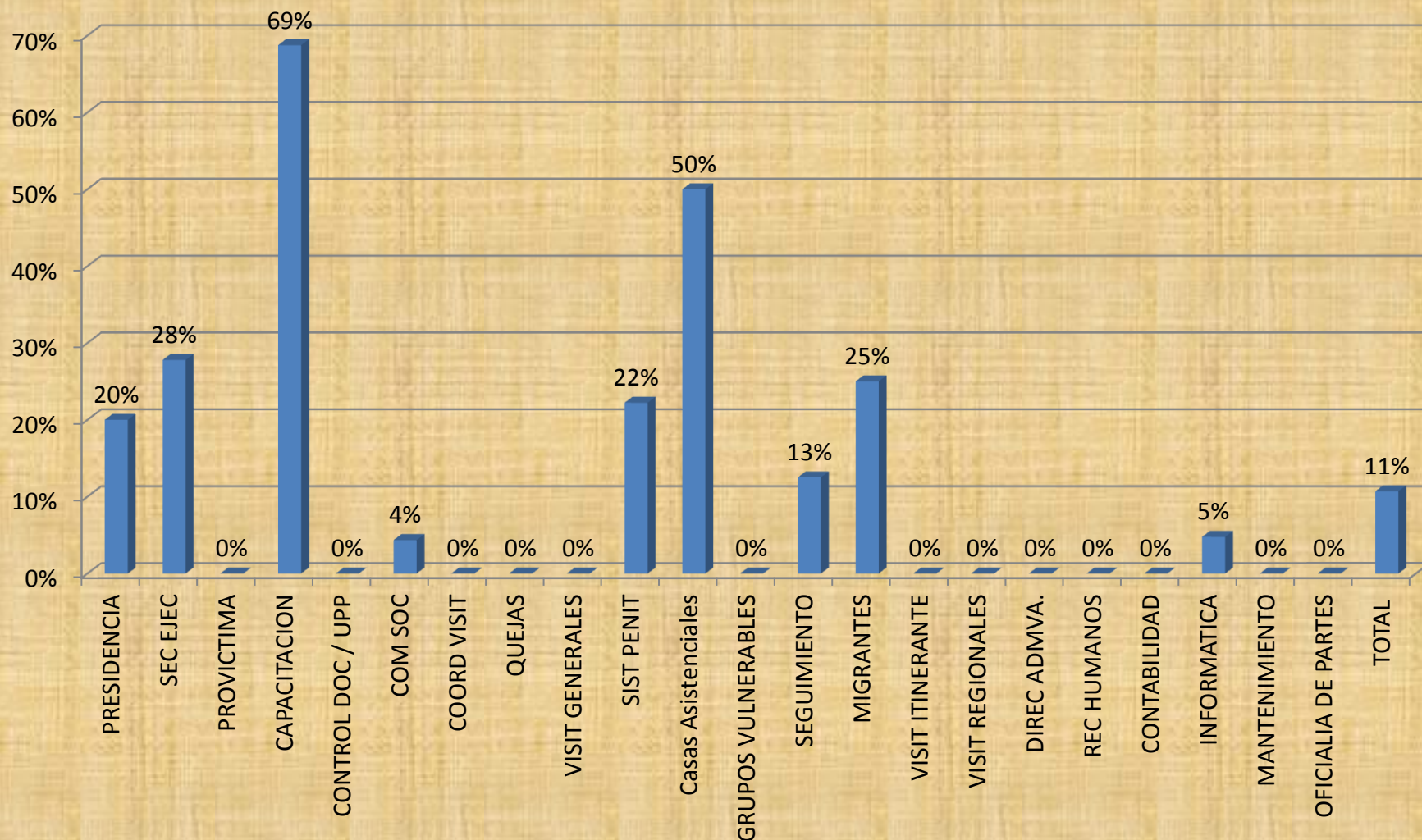
Departamentos	No. De Acciones	No. De Acciones Realizadas	%	No. De Acciones NO programadas o realizadas con anticipación	%	Porcentaje TOTAL
PRESIDENCIA	10	9	90%	2	20%	110%
SEC EJEC	18	17	94%	5	28%	122%
PROVICTIMA	6	4	67%	0	0%	67%
CAPACITACION	16	15	94%	11	69%	163%
CONTROL DOC / UPP	13	13	100%	0	0%	100%
COM SOC	23	18	78%	1	4%	83%
COORD VISIT	8	7	88%	0	0%	88%
QUEJAS	10	10	100%	0	0%	100%
VISIT GENERALES	11	11	100%	0	0%	100%
SIST PENIT	9	8	89%	2	22%	111%
CASAS ASISTENCIALES	4	4	100%	2	50%	150%
GRUPOS VULNERABLES	4	3	75%	0	0%	75%
SEGUIMIENTO	8	8	100%	1	13%	113%
MIGRANTES	4	4	100%	1	25%	125%
VISIT ITINERANTE	21	18	86%	0	0%	86%
VISIT REGIONALES	28	21	75%	0	0%	75%
DIREC ADMVA.	15	15	100%	0	0%	100%
REC HUMANOS	16	16	100%	0	0%	100%
CONTABILIDAD	13	13	100%	0	0%	100%
INFORMATICA	21	21	100%	1	5%	105%
MANTENIMIENTO	14	14	100%	0	0%	100%
OFICIALIA DE PARTES	11	11	100%	0	0%	100%
TOTAL	283	260	93%	26	11%	103%

Nota: Algunas áreas presentan un cumplimiento arriba del 100%, debido a que algunas actividades proyectadas se han realizado de manera anticipada.

Enero 2013 - Porcentaje de Actividades Cumplidas

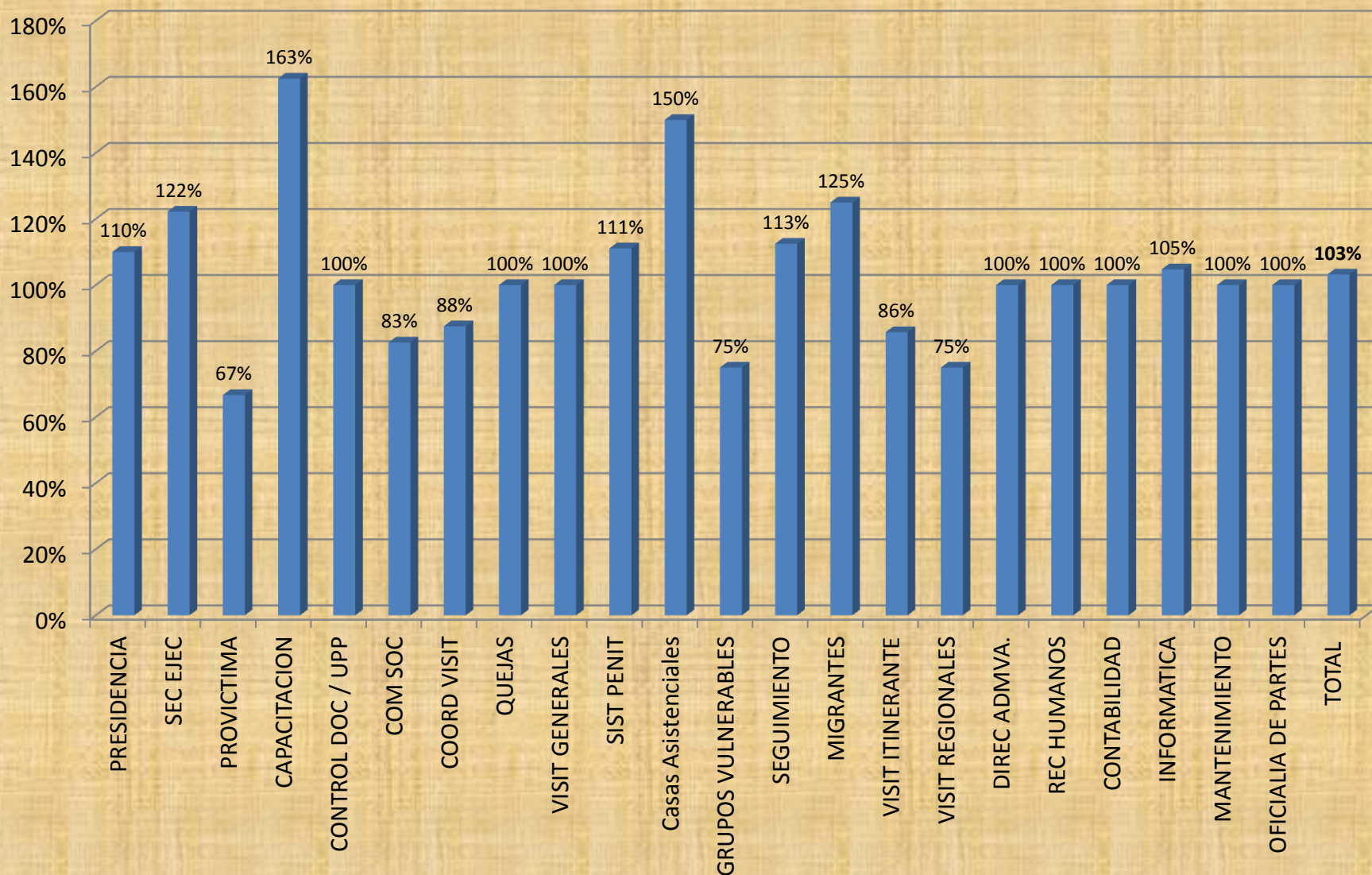


Enero 2013 - Porcentaje de Actividades No Programadas o Realizadas con Anticipación



Nota: Algunas áreas presentan un cumplimiento arriba del 100%, debido a que algunas actividades proyectadas se han realizado de manera anticipada.

Enero 2013 - Porcentaje Total de Cumplimiento 103%



Nota: Algunas áreas presentan un cumplimiento arriba del 100%, debido a que algunas actividades proyectadas se han realizado de manera anticipada.