

# PROGRAMA INTERNO DE TRABAJO ABRIL 2014



Comisión de Derechos Humanos  
del Estado de Zacatecas

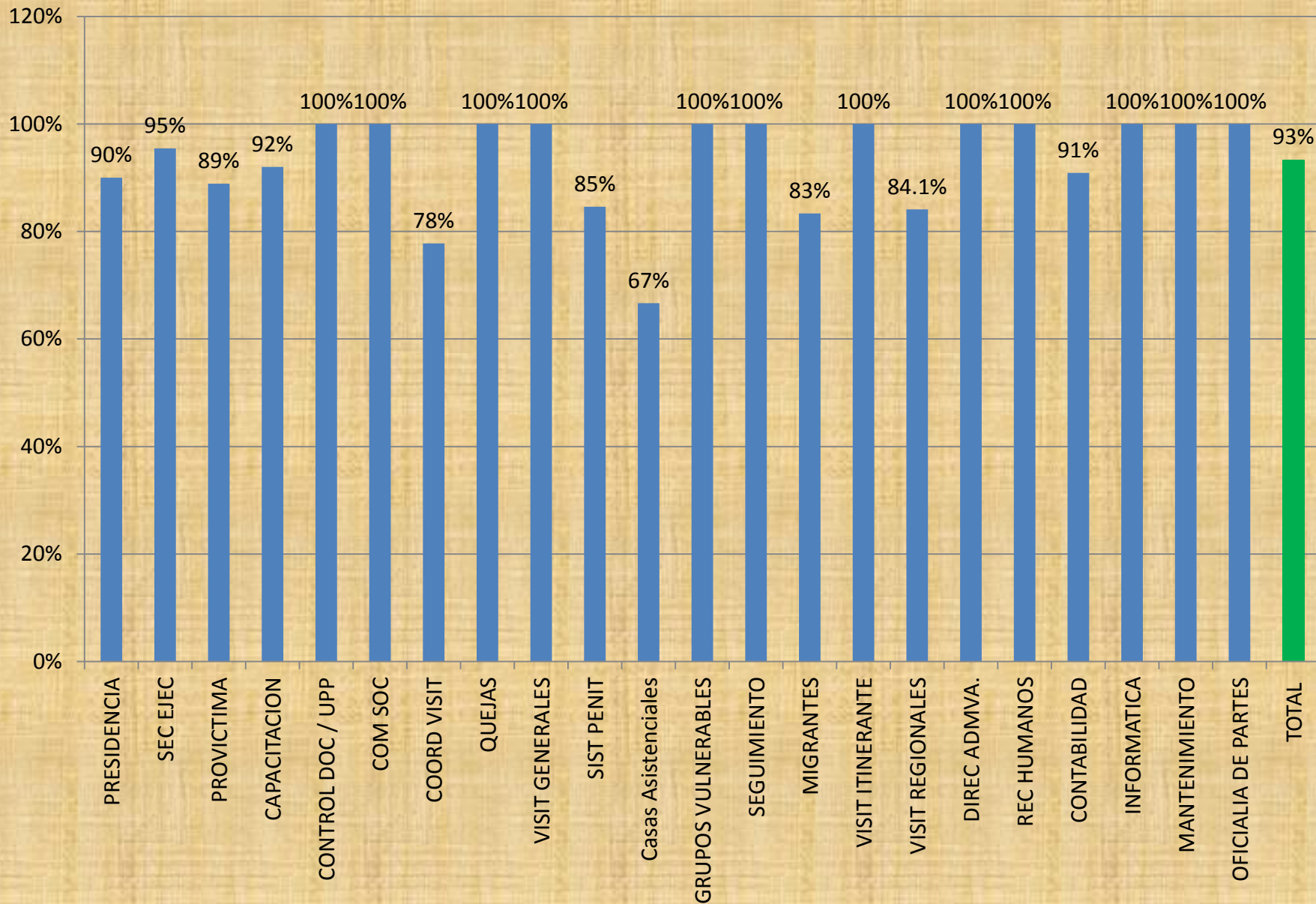
**SECRETARÍA EJECUTIVA**  
UNIDAD DE PROGRAMACIÓN Y PLANEACIÓN  
ABRIL 2014

# PROGRAMA INTERNO DE TRABAJO ABRIL 2014

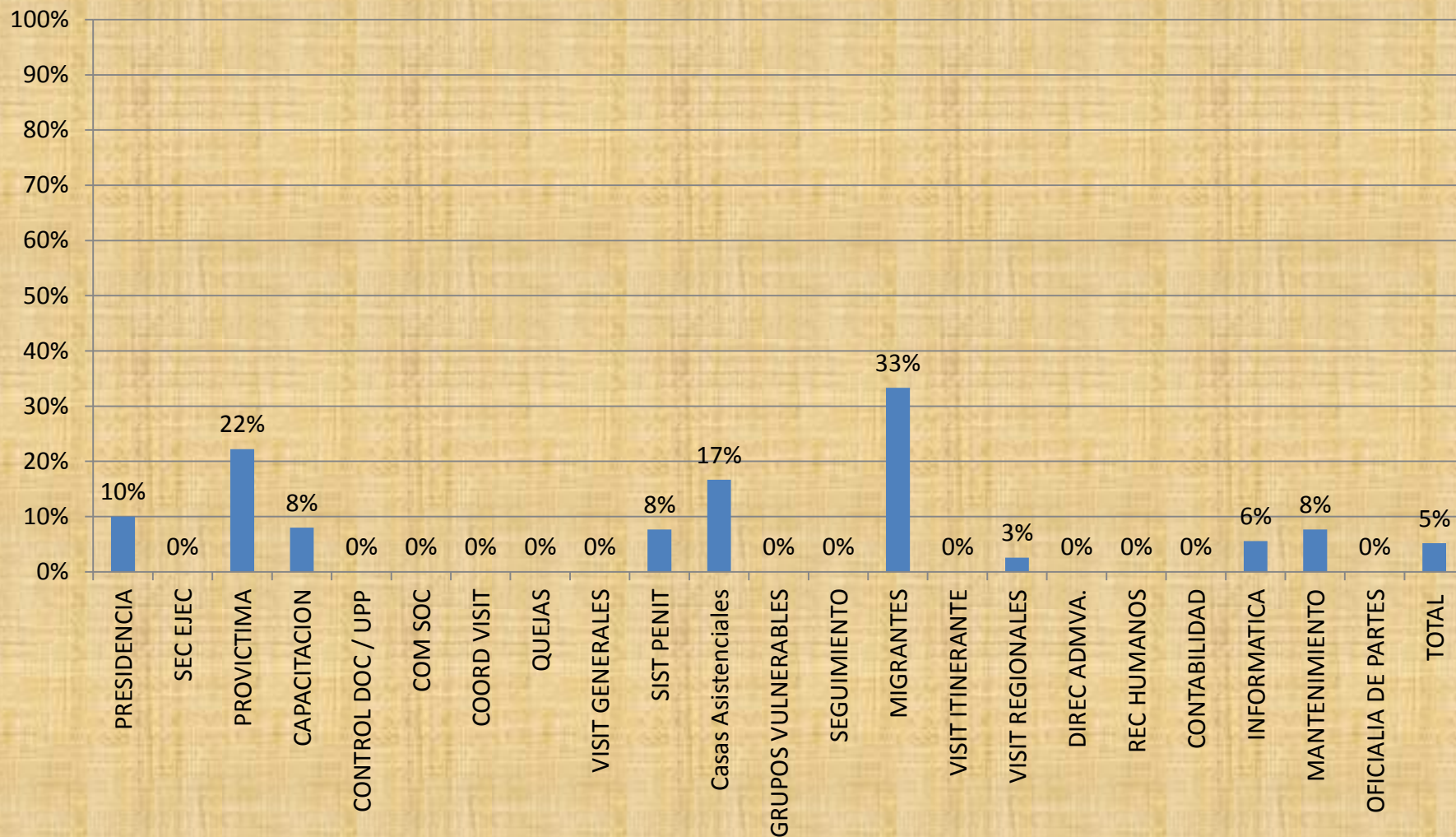
Departamentos	No. De Acciones	No. De Acciones Realizadas	%	No. De Acciones NO programadas o realizadas con anticipación	%	Porcentaje TOTAL
PRESIDENCIA	10	9	90%	1	10%	100%
SEC EJEC	22	21	95%	0	0%	95%
PROVICTIMA	9	8	89%	2	22%	111%
CAPACITACION	25	23	92%	2	8%	100%
CONTROL DOC / UPP	15	15	100%	0	0%	100%
COM SOC	24	24	100%	0	0%	100%
COORD VISIT	9	7	78%	0	0%	78%
QUEJAS	8	8	100%	0	0%	100%
VISIT GENERALES	15	15	100%	0	0%	100.0%
SIST PENIT	13	11	85%	1	8%	92%
Casas Asistenciales	6	4	67%	1	17%	83%
GRUPOS VULNERABLES	6	6	100%	0	0%	100%
SEGUIMIENTO	7	7	100%	0	0%	100%
MIGRANTES	6	5	83%	2	33%	117%
VISIT ITINERANTE	21	21	100%	0	0%	100%
VISIT REGIONALES	28	23.43	84.1%	0.7	3%	86.7%
DIREC ADMVA.	16	16	100%	0	0%	100%
REC HUMANOS	15	15	100%	0	0%	100%
CONTABILIDAD	11	10	91%	0	0%	91%
INFORMATICA	18	18	100%	1	6%	106%
MANTENIMIENTO	13	13	100%	1	8%	108%
OFICIALIA DE PARTES	9	9	100%	0	0%	100%
<b>TOTAL</b>	<b>306</b>	<b>288</b>	<b>93%</b>	<b>12</b>	<b>5%</b>	<b>98.5%</b>

**Nota:** Algunas áreas presentan un cumplimiento arriba del 100%, debido a que algunas actividades proyectadas se han realizado de manera anticipada.

# Abril 2014 - Porcentaje de Actividades Cumplidas

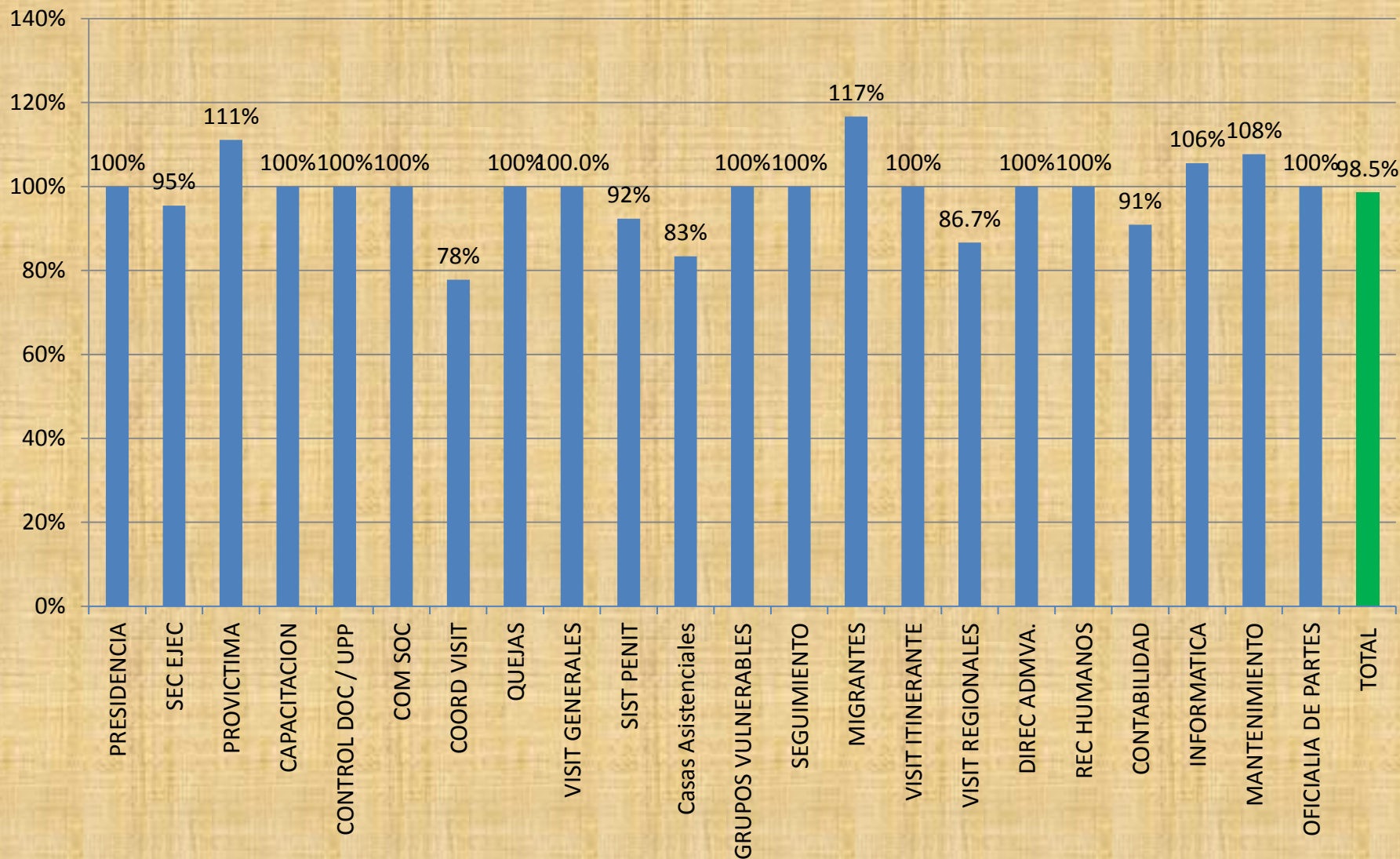


## Abril 2014 - Porcentaje de Actividades No Programadas o Realizadas con Anticipación



**Nota:** Algunas áreas presentan un cumplimiento arriba del 100%, debido a que algunas actividades proyectadas se han realizado de manera anticipada.

# Abril 2014 - Porcentaje Total de Cumplimiento 98.5%



**Nota:** Algunas áreas presentan un cumplimiento arriba del 100%, debido a que algunas actividades proyectadas se han realizado de manera anticipada.